

第167回 中小企業景況調査

(2022年1-3月期)

調査機関：独立行政法人 中小企業基盤整備機構

《調査結果のポイント》

中小企業の業況判断DIは、2期ぶりに低下した。

(1) 2022年1-3月期の全産業の業況判断DIは、▲26.6（前期差3.3ポイント減）となり、2期ぶりに低下した。

(2) 製造業の業況判断DIは、▲17.6（前期差2.1ポイント増）となり、3期ぶりに上昇した。業種別に見ると、印刷、電気・情報通信機械器具・電子部品、繊維工業など7業種で上昇し、化学、パルプ・紙・紙加工品、家具・装備品など7業種で低下した。

（参考）調査対象企業のコメント（例）

・輸出向けは引き合い、発注は活発になってきたが、国内アパレル向けは低調。技能実習生の入国遅れにより深刻な人材不足となっている。[繊維工業 石川]

(3) 非製造業の業況判断DIは、▲29.6（前期差5.0ポイント減）となり、2期ぶりに低下した。産業別に見ると、卸売業で上昇し、サービス業、小売業、建設業で低下した。

（参考）調査対象企業のコメント（例）

・全体としては回復途上にあると思うが、今後もコロナウイルスの感染状況により、大きく左右される展開が続く。原材料や商品の不足は続いており、インフレの加速や地政学リスクなども懸念され、今後の見通しは不透明。[卸売業 大阪]

(4) 全産業の長期資金借入難易度DIは、▲6.5（前期差0.5ポイント減）と2期ぶりに低下し、短期資金借入難易度DIは、▲4.4（前期差0.3ポイント減）と2期ぶりに低下した。

＜トピックス①＞

全産業の原材料・商品仕入単価DI（前年同期比）は、54.8（前期差5.7ポイント増）と7期連続して上昇した。産業別に見ると、卸売業、小売業、製造業、建設業、サービス業のすべての産業で上昇した。

（参考）調査対象企業のコメント（例）

・飲料も宅配であるため、3月以降需要が見込まれると期待しているが、長引くコロナ禍で不安である。またウクライナ情勢による、ガソリン価格の上昇で、配達経費の増加が発生してきている。[小売業 鹿児島]

＜トピックス②＞

全産業の従業員数過不足DI（今期の水準）は、▲16.0（前期差1.4ポイント増）と4期ぶりに上昇し不足感が弱まった。産業別に見ると、サービス業、建設業、小売業、卸売業で上昇し、製造業で低下した。

（参考）調査対象企業のコメント（例）

・まん延防止等重点措置にて営業中止。コロナ禍において全ての業務に支障が出ている。飲食店時短要請協力金、雇用調整助成金で凌いでいるが、今後の不安は拭い切れないのが現状である。[飲食店 三重]

注1) 調査結果については、中小企業庁と当機構が共同で取りまとめました。

注2) DIは特に断りがない場合は前期比（季節調整値）による。

独立行政法人中小企業基盤整備機構 広報・情報戦略統括室 総合情報戦略課

担当：伊原、谷井、大竹、朱山 TEL：03-5470-1521

https://www.smrj.go.jp/research_case/research/survey/index.html

[調査要領]

- (1) 調査時点 2022年3月1日時点
 (2) 調査方法 原則として、全国の商工会、商工会議所の経営指導員、及び中小企業団体中央会の情報連絡員が訪問面接し、聴き取りによって行った。
 (3) 調査対象 中小企業基本法に定義する全国の中小企業

	調査対象企業数		有効回答企業数		有効回答率 (%)
	数	(構成比 (%))	数	(構成比 (%))	
製造業	4,613	(24.4)	4,415	(24.5)	95.7
建設業	2,429	(12.8)	2,323	(12.9)	95.6
卸売業	1,180	(6.2)	1,095	(6.1)	92.8
小売業	4,600	(24.3)	4,385	(24.3)	95.3
サービス業	6,089	(32.3)	5,834	(32.2)	95.8
合計	18,911	(100.0)	18,052	(100.0)	95.5

注：() 内は構成比 (%)

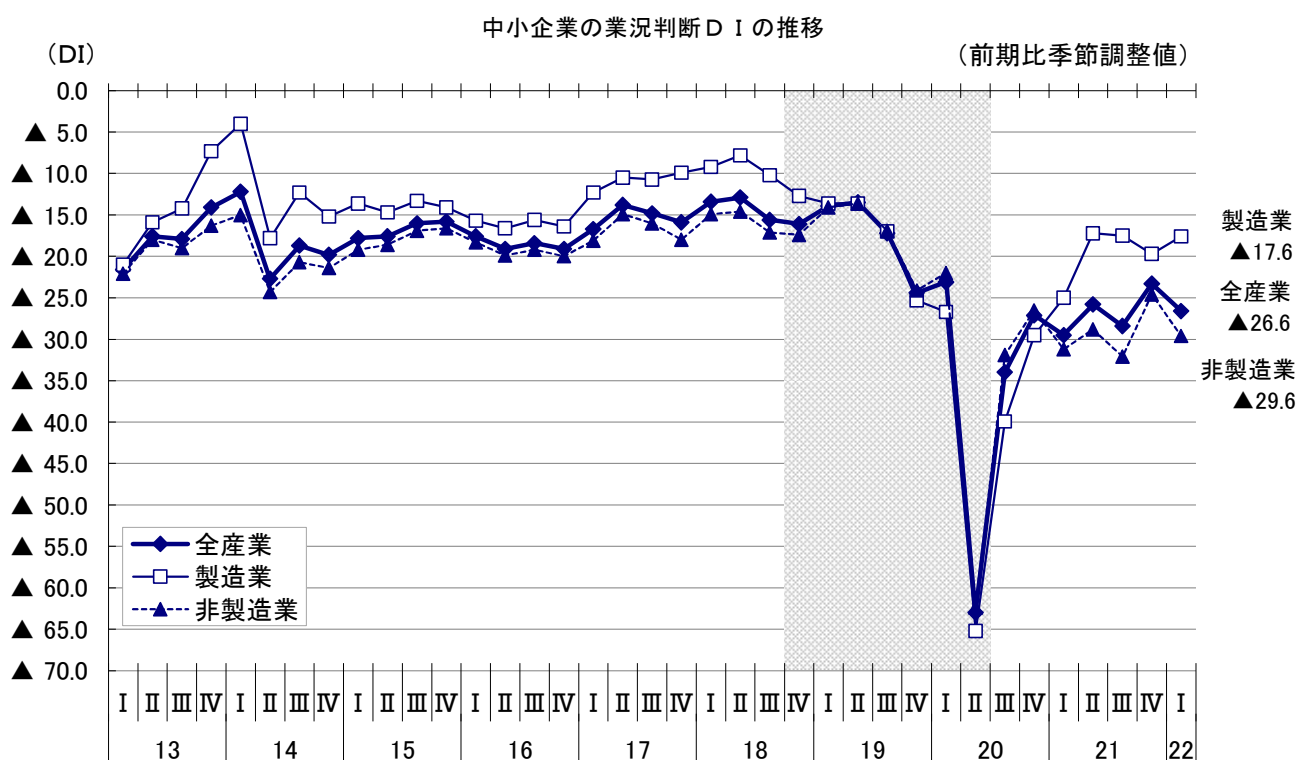
- (4) その他
- ・毎年4-6月期に、前年以前の季節調整値の入れ替えを行っている。
 - ・最新の長期時系列データは中小企業庁及び中小企業基盤整備機構のホームページで公表している。

1. 業況判断DI (12ページ参照)

(1) 全産業

2022年1-3月期の全産業の業況判断DIは、(前期▲23.3→) ▲26.6(前期差3.3ポイント減)となり、2期ぶりにマイナス幅が拡大した。

産業別に見ると、製造業の業況判断DIは、(前期▲19.7→) ▲17.6(前期差2.1ポイント増)と3期ぶりにマイナス幅が縮小した。一方、非製造業の業況判断DIは、(前期▲24.6→) ▲29.6(前期差5.0ポイント減)と2期ぶりにマイナス幅が拡大した。

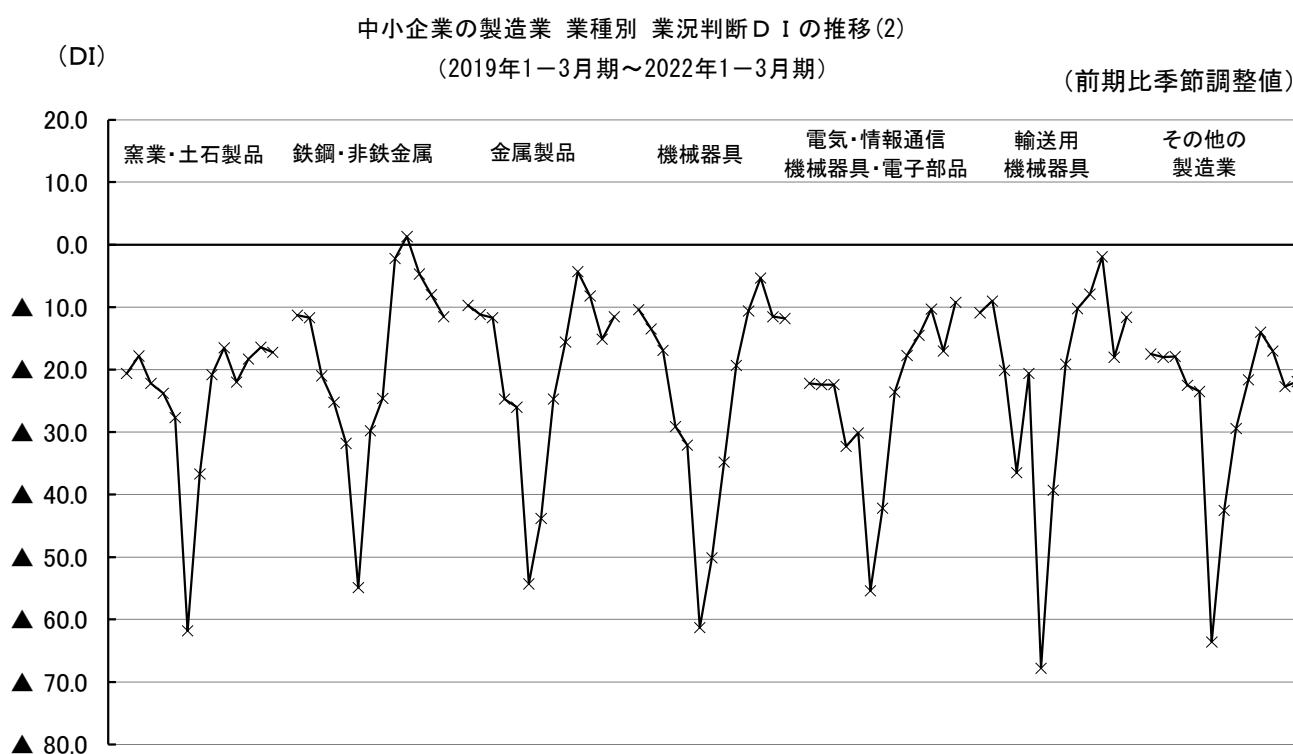
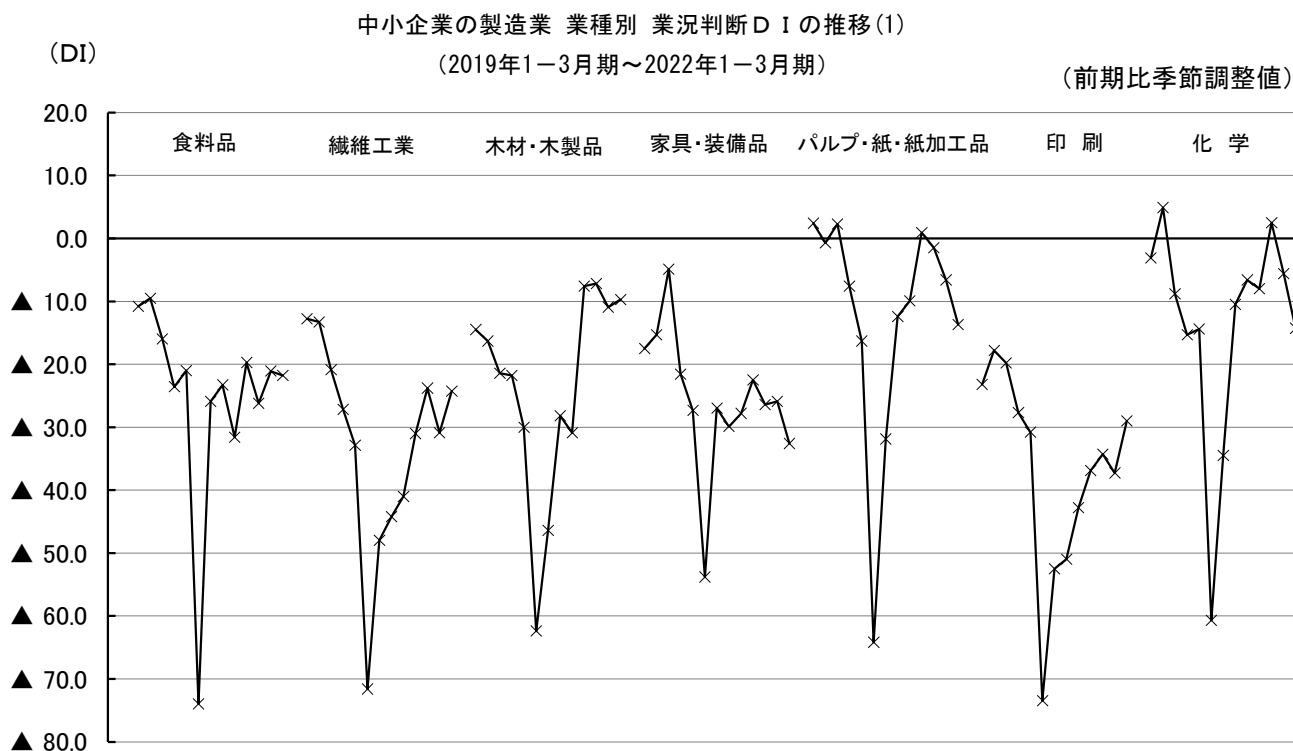


(2) 製造業

製造業の業況判断DIは、(前期▲19.7→) ▲17.6(前期差2.1ポイント増)と3期ぶりにマイナス幅が縮小した。

製造業の14業種の内訳では、印刷で▲29.0(前期差8.3ポイント増)、電気・情報通信機械器具・電子部品で▲9.2(前期差7.8ポイント増)、繊維工業で▲24.3(前期差6.6ポイント増)など7業種でマイナス幅が縮小した。

一方、化学で▲14.3(前期差8.7ポイント減)、パルプ・紙・紙加工品で▲13.7(前期差7.1ポイント減)、家具・装備品で▲32.6(前期差6.7ポイント減)、鉄鋼・非鉄金属で▲11.5(前期差3.5ポイント減)など7業種でマイナス幅が拡大した。



(3) 非製造業

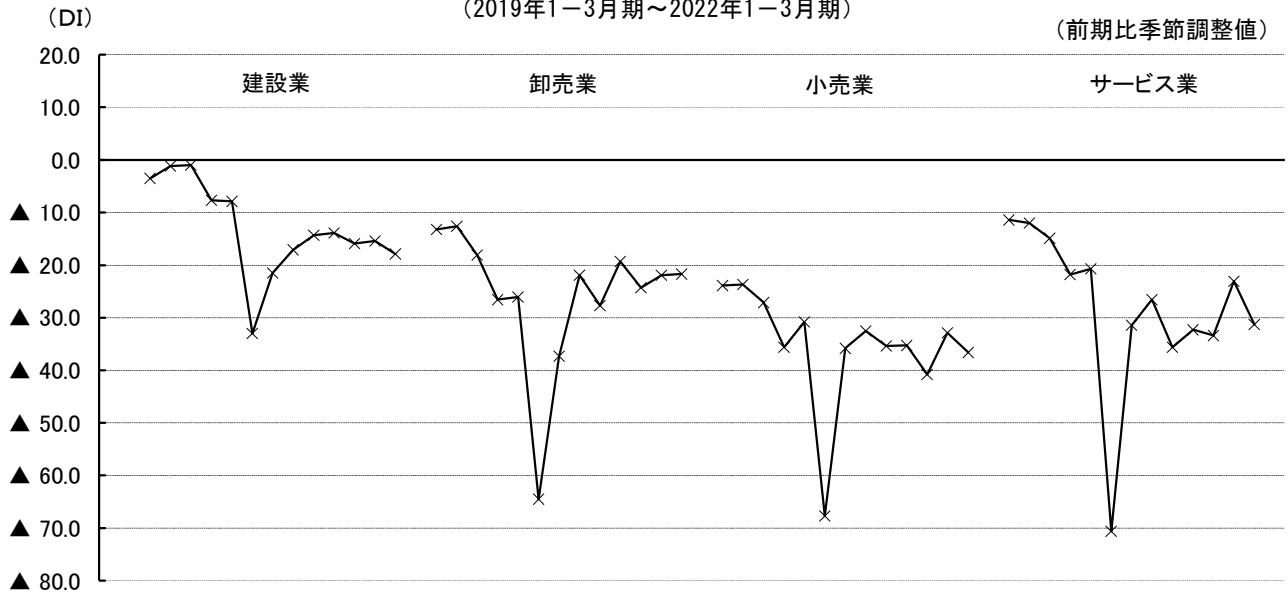
非製造業の業況判断DIは、（前期▲24.6→）▲29.6（前期差5.0ポイント減）と2期ぶりにマイナス幅が拡大した。

産業別に見ると、卸売業で▲21.7（前期差0.2ポイント増）とマイナス幅が縮小した。一方、サービス業で▲31.3（前期差8.2ポイント減）、小売業で▲36.6（前期差3.7ポイント減）、建設業で▲17.9（前期差2.5ポイント減）とマイナス幅が拡大した。

中小企業の非製造業 産業別 業況判断DIの推移

（2019年1-3月期～2022年1-3月期）

（前期比季節調整値）



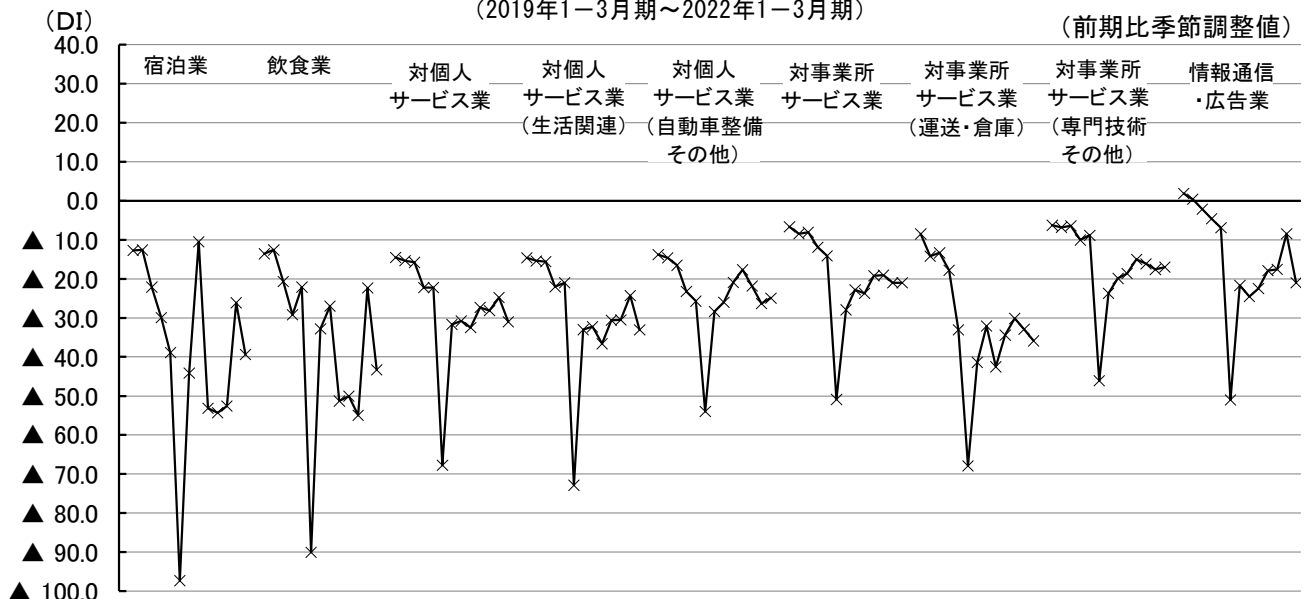
サービス業の内訳では、対個人サービス業（自動車整備その他）で▲24.9（前期差1.4ポイント増）、対事業所サービス業（専門技術その他）で▲17.0（前期差0.6ポイント増）とマイナス幅が縮小した。

一方、飲食業で▲43.3（前期差21.0ポイント減）、宿泊業で▲39.4（前期差13.3ポイント減）、情報通信・広告業で▲21.0（前期差12.6ポイント減）、対個人サービス業（生活関連）で▲33.1（前期差8.8ポイント減）、対個人サービス業（運送・倉庫）で▲35.9（前期差3.0ポイント減）とマイナス幅が拡大した。

中小企業のサービス業 業種別 業況判断DIの推移

（2019年1-3月期～2022年1-3月期）

（前期比季節調整値）



（注）「対個人サービス業（生活関連）」は、不動産業、洗濯・理容・美容・浴場業、その他の生活関連サービス業等の7業種。

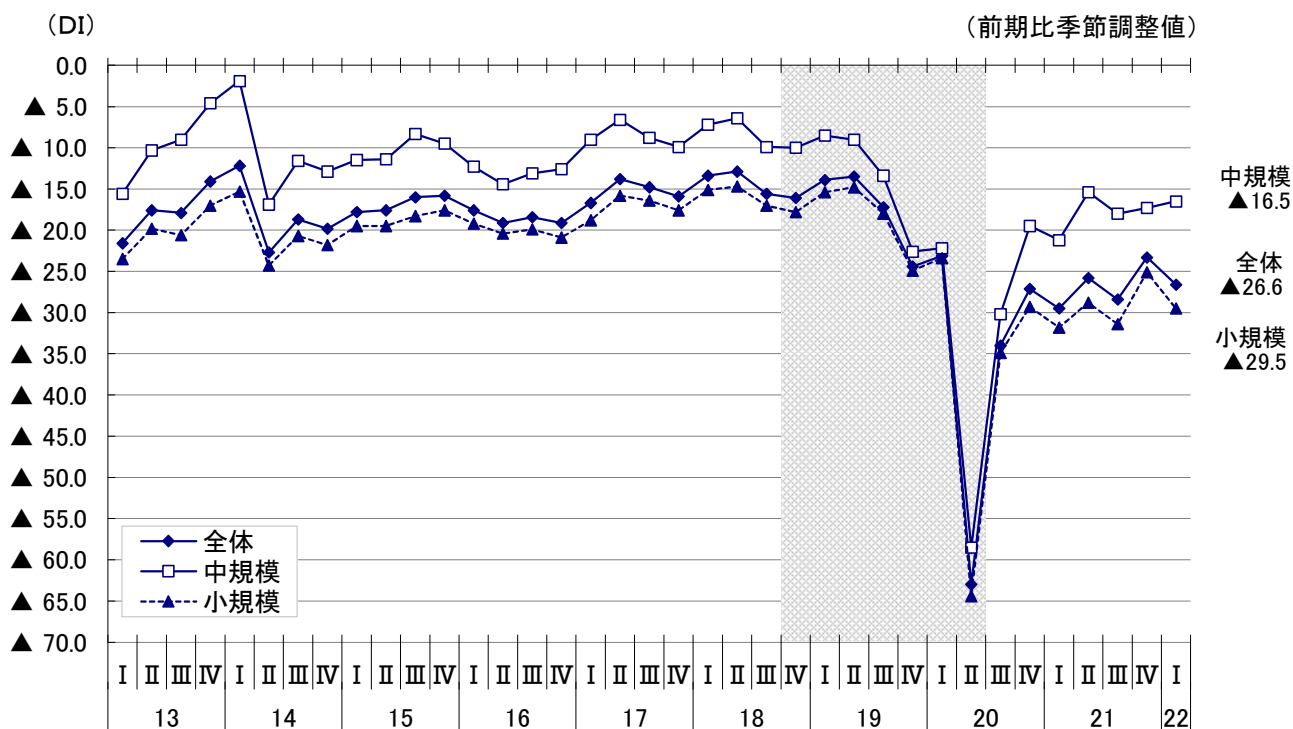
「対個人サービス業（自動車整備その他）」は、自動車整備業、機械等修理業。

「対事業所サービス業（運送・倉庫）」は、道路旅客運送業、道路貨物運送業、倉庫業等の5業種。

「対事業所サービス業（専門技術その他）」は、専門サービス業、技術サービス業、廃棄物処理業等の5業種。

[参考]

中小企業の業況判断D Iの推移[規模別]

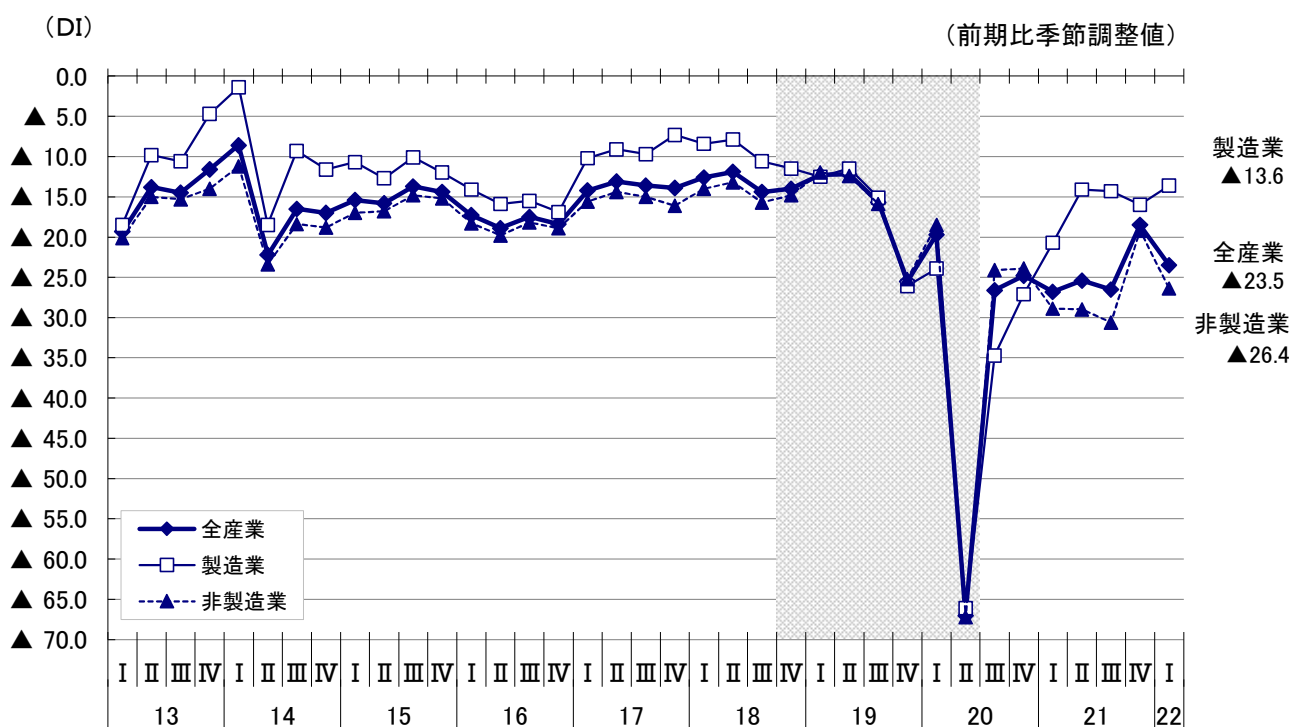


2. 売上額D I (13ページ参照)

全産業の売上額D Iは、(前期▲18.5→) ▲23.5(前期差5.0ポイント減)と2期ぶりにマイナス幅が拡大した。

産業別に見ると、製造業で(前期▲16.0→) ▲13.6(前期差2.4ポイント増)と3期ぶりにマイナス幅が縮小した。一方、非製造業で(前期▲19.2→) ▲26.4(前期差7.2ポイント減)と2期ぶりにマイナス幅が拡大した。

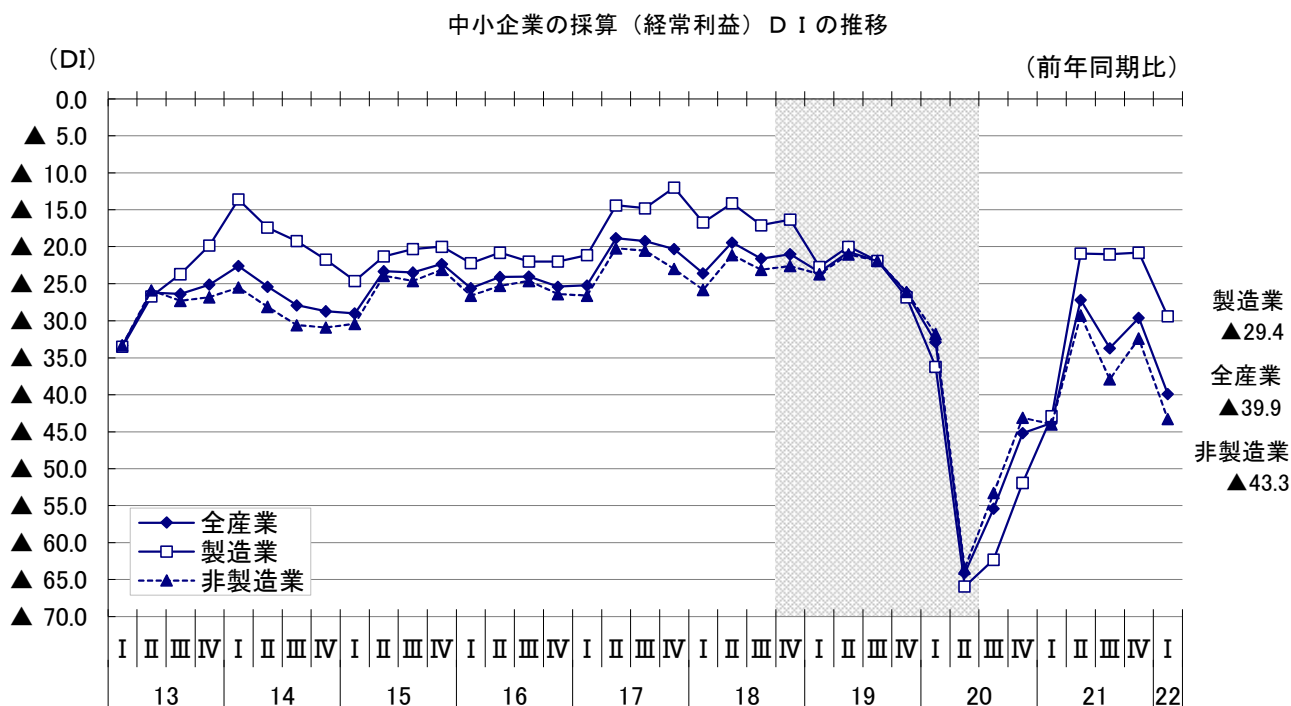
中小企業の売上額D Iの推移



3. 採算（経常利益）D I（14ページ参照）

全産業の採算（経常利益）D I（「好転」－「悪化」、前年同期比）は、（前期▲29.6→）▲39.9（前期差10.3ポイント減）と2期ぶりにマイナス幅が拡大した。

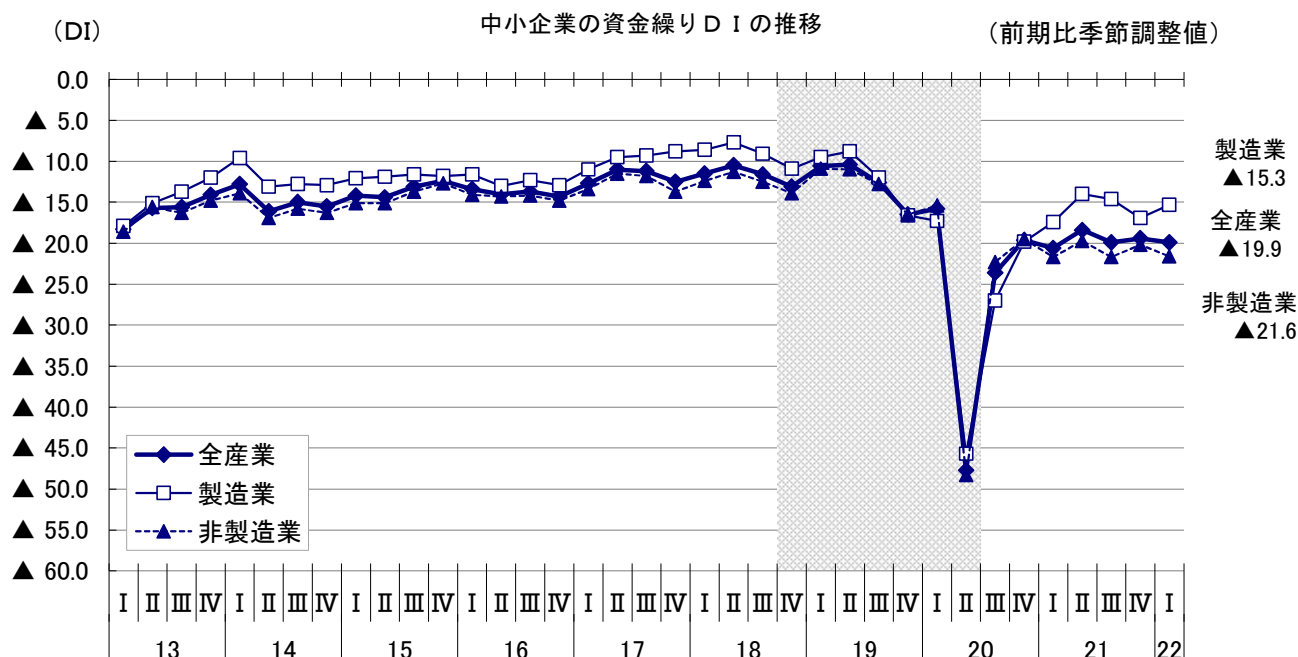
産業別に見ると、製造業で（前期▲20.8→）▲29.4（前期差8.6ポイント減）と2期ぶりにマイナス幅が拡大し、非製造業で（前期▲32.4→）▲43.3（前期差10.9ポイント減）と2期ぶりにマイナス幅が拡大した。



4. 資金繰りD I（14ページ参照）

全産業の資金繰りD Iは、（前期▲19.4→）▲19.9（前期差0.5ポイント減）と2期ぶりにマイナス幅が拡大した。

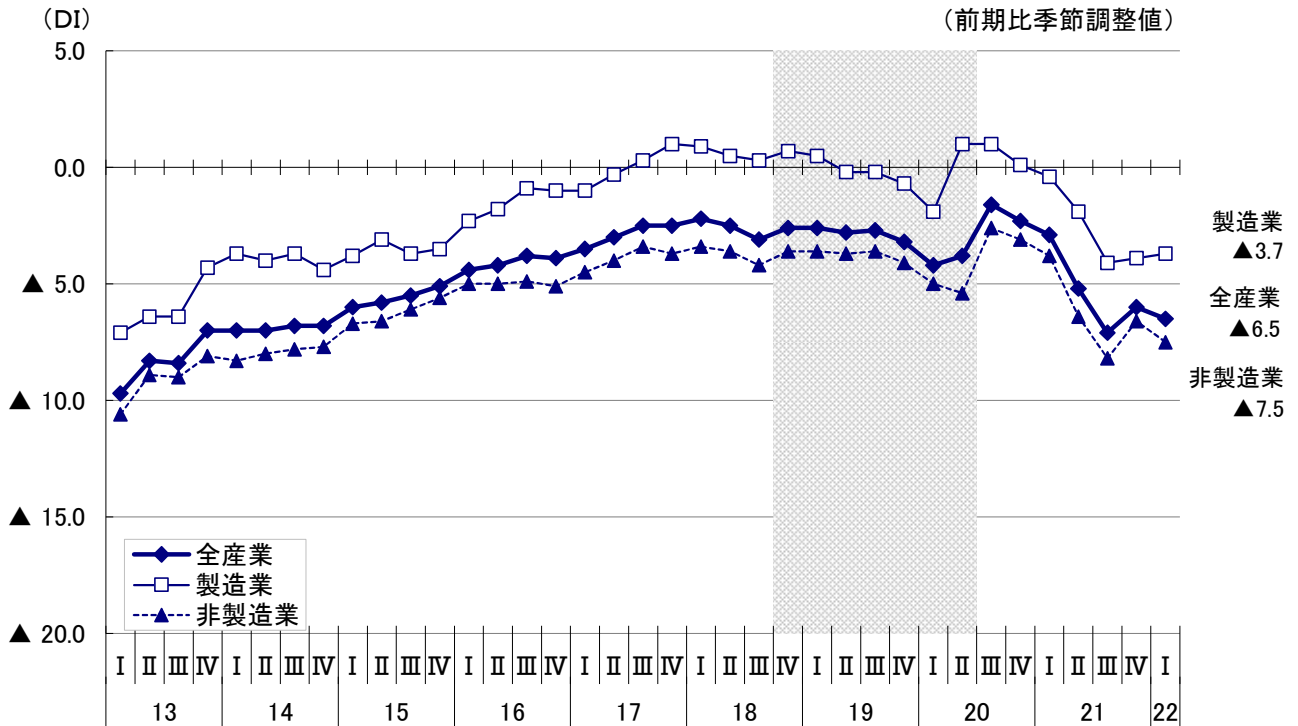
産業別に見ると、製造業で（前期▲16.9→）▲15.3（前期差1.6ポイント増）と3期ぶりにマイナス幅が縮小した。一方、非製造業で（前期▲20.2→）▲21.6（前期差1.4ポイント減）と2期ぶりにマイナス幅が拡大した。



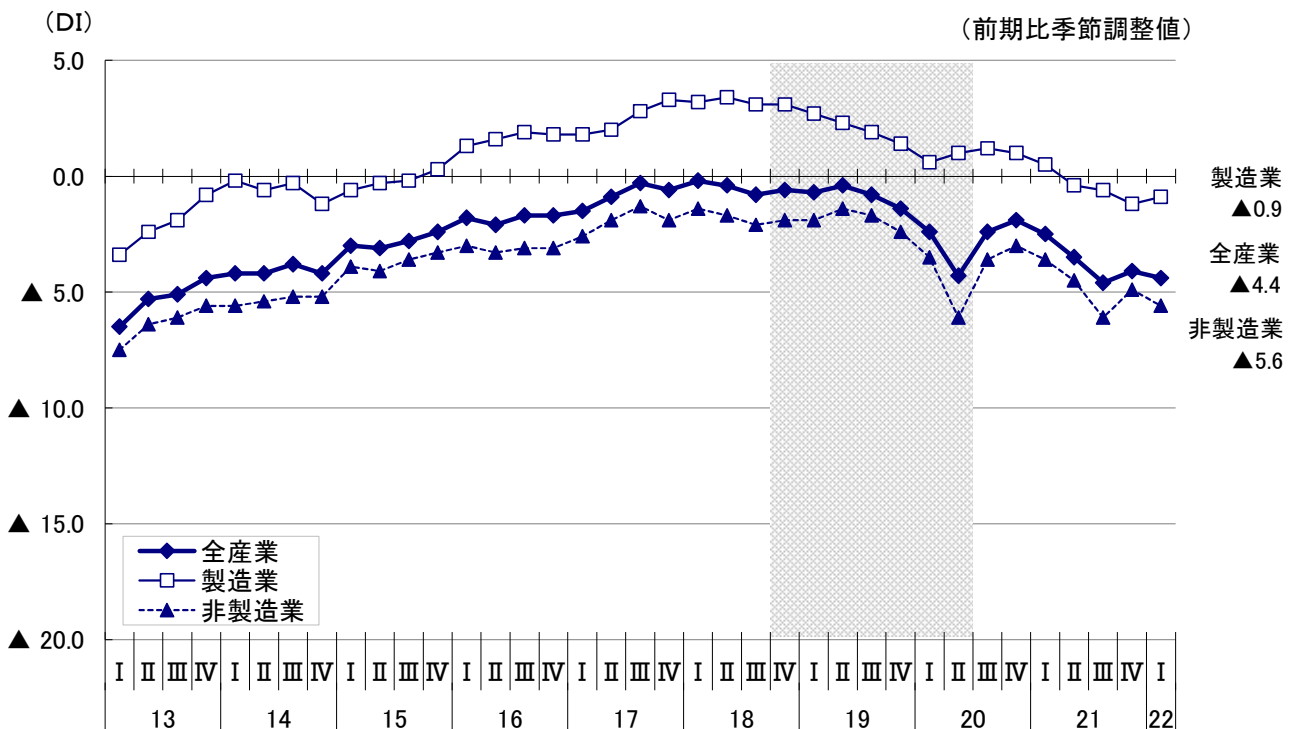
5. 借入難易度D I (14ページ参照)

全産業の長期資金借入難易度D Iは、(前期▲6.0→) ▲6.5(前期差0.5ポイント減)と2期ぶりにマイナス幅が拡大し、全産業の短期資金借入難易度D Iは、(前期▲4.1→) ▲4.4(前期差0.3ポイント減)と2期ぶりにマイナス幅が拡大した。

中小企業の長期資金借入難易度D Iの推移



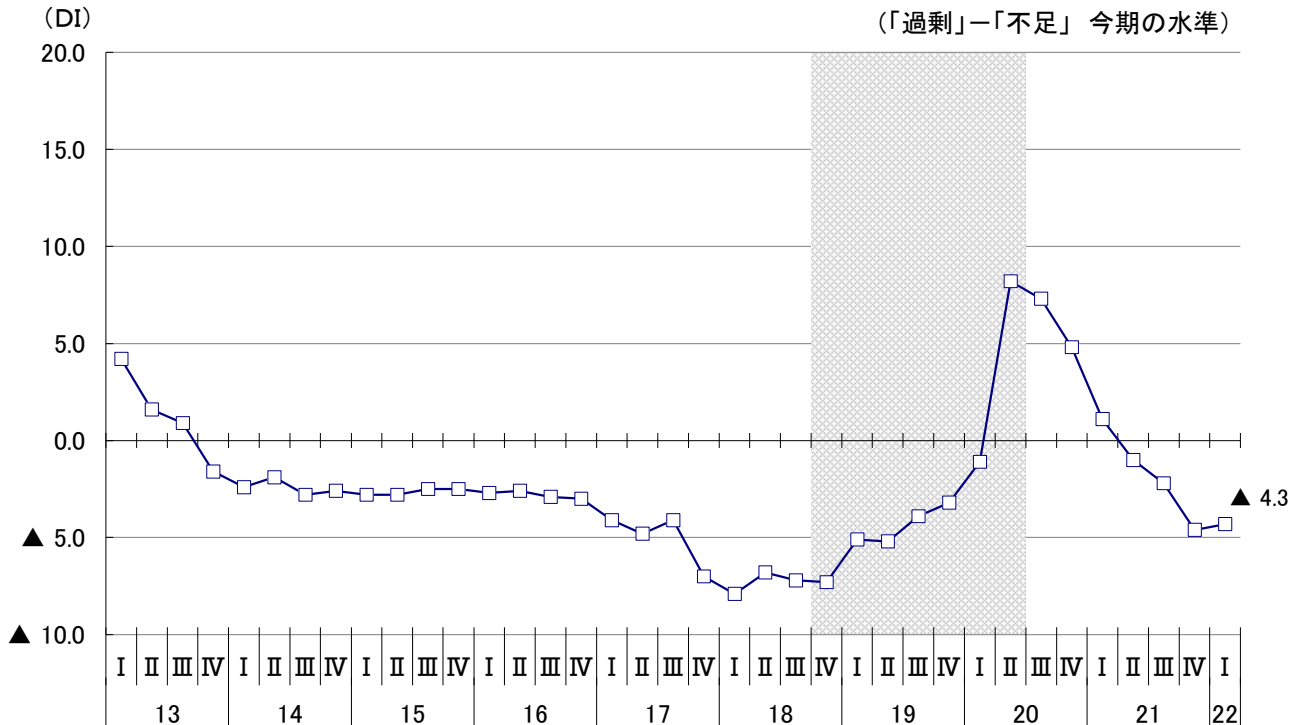
中小企業の短期資金借入難易度D Iの推移



6. 生産設備過不足D I (15ページ参照)

製造業の生産設備過不足D I (「過剰」－「不足」、今期の水準)は、(前期▲4.6→)▲4.3(前期差0.3ポイント増)と不足感が弱まった。

中小企業(製造業)の生産設備過不足D Iの推移

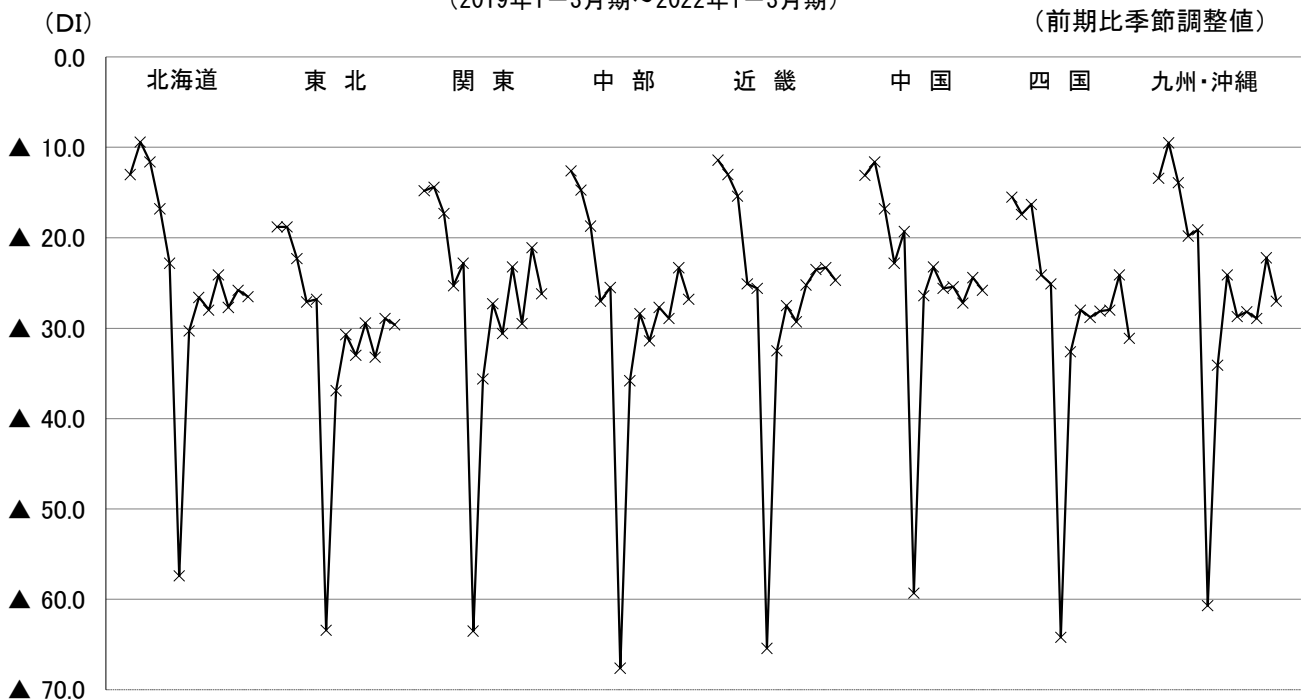


7. 地域別業況判断D I (16～19ページ参照)

地域別の業況判断D I (全産業)は、四国、関東、九州・沖縄、中部、近畿、中国、北海道、東北のすべての地域でマイナス幅が拡大した。

中小企業の地域別業況判断D Iの推移(全産業)

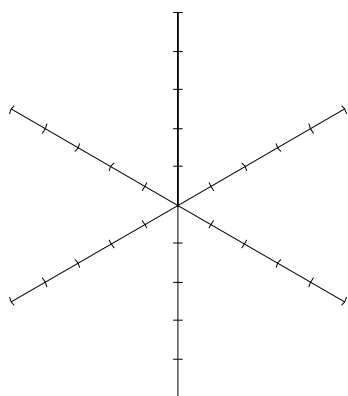
(2019年1-3月期～2022年1-3月期)



(注)1. 地域区分は、各経済産業局管内の都道府県により区分している。

2. 関東には、新潟、長野、山梨、静岡の各県、中部には、石川、富山の各県、近畿には、福井県を含む。九州・沖縄は、九州各県と沖縄県の合計。

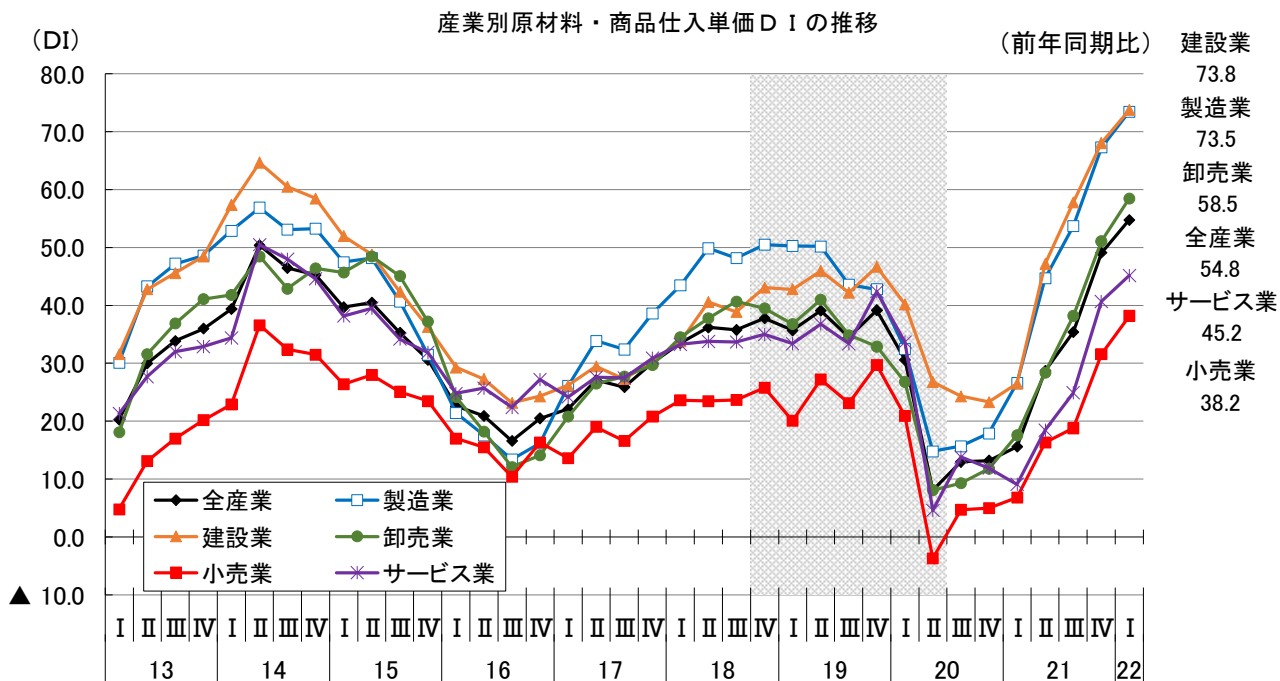
各地域における産業別の動向（業況判断DI・前期比季節調整値）



トピックス①>産業別原材料・商品仕入単価D Iの推移について

全産業の原材料・商品仕入単価D I（「上昇」－「低下」、前年同期比）は、54.8（前期差5.7ポイント増）とプラス幅が拡大した。

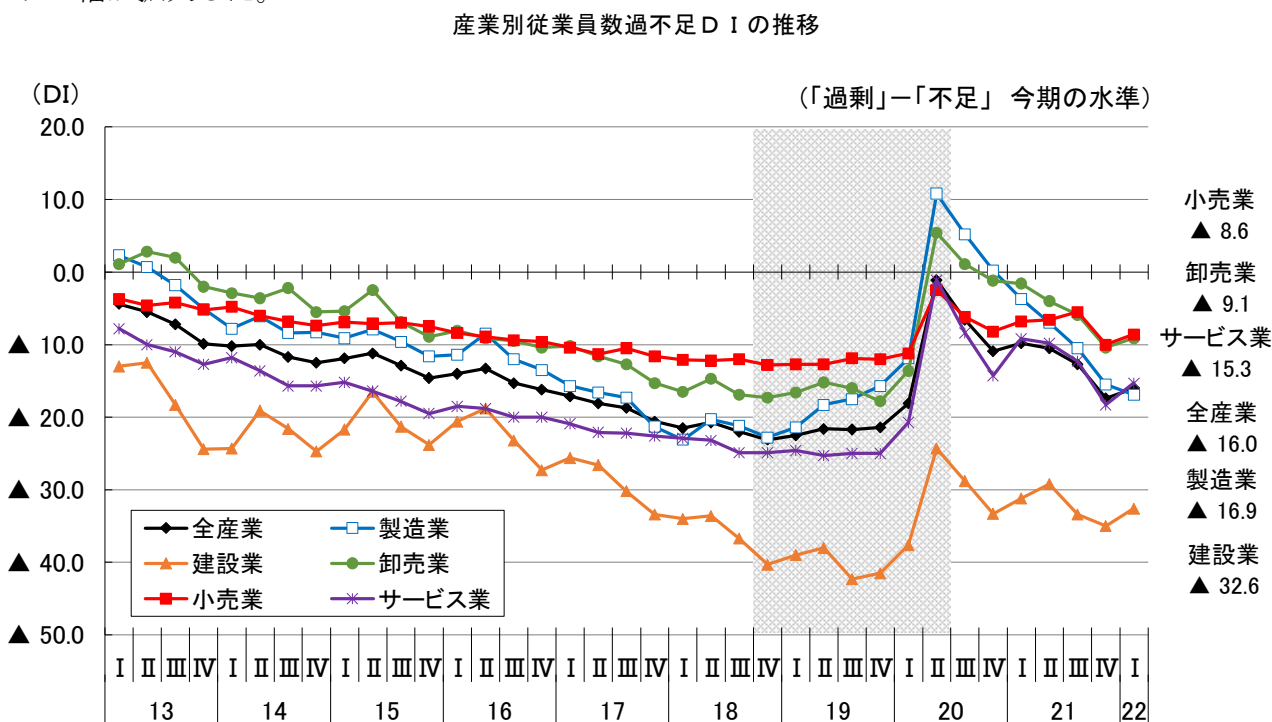
産業別に見ると、卸売業で58.5（前期差7.4ポイント増）、小売業で38.2（前期差6.6ポイント増）、製造業で73.5（前期差6.2ポイント増）、建設業で73.8（前期差5.7ポイント増）、サービス業で45.2（前期差4.5ポイント増）とすべての産業でプラス幅が拡大した。



トピックス②>産業別従業員数過不足D I（今期の水準）の推移について

全産業の従業員数過不足D I（「過剰」－「不足」、今期の水準）は、（前期▲17.4→）▲16.0（前期差1.4ポイント増）と4期ぶりにマイナス幅が縮小し、不足感が弱まった。

産業別に見ると、サービス業、建設業、小売業、卸売業でマイナス幅が縮小し、製造業でマイナス幅が拡大した。



[調査対象企業のコメント]

- ・ コロナの影響でお客様のパーマ、カラーに対する意識が変わり、長時間の施術をやめ、カットのみのお客様が増え、客単価が変わりました。[対個人サービス業 北海道]
- ・ 1月後半からキャンセルが増加、2月の売上が減少、3月の予約も厳しい状況。コロナの拡大による、まん延防止等重点措置の影響が大きい。固定費は変わらず、長引くコロナと返済のスタートが今後の課題である。[宿泊業 宮城]
- ・ とにかく原料、材料が海外から入って来ず、注文があっても生産が出来ない状況である。1日も早く世界の物流が正常に戻って欲しい。[家具・装備品 山形]
- ・ 機器、資材納期の長期化で契約工期を守れない。又、工期の長い現場では材料の単価の上昇により工事原価が上昇し当初予算を超過。利益を圧迫している。工期延長による経費も増加しマイナス要因となっている。[建設業 茨城]
- ・ 新型コロナの影響を含め、海外からの製品輸入見通しが立たない、取引先のIT投資時期変更などが重なり、厳しい状況である。[情報通信・広告業 千葉]
- ・ 年末から年始にかけては、利用、売上がともに前年比では上回ったが、まん延防止等重点措置の発出後は大雪とも重なり、利用者が大幅に減少している。今後の回復が不透明なことや原油高騰もあり、業況は厳しさを脱し得ない。[宿泊業 新潟]
- ・ コロナウイルス対応も実質3年目で、昨年比では好転も、オミクロン株の影響で今期大幅な落ち込み。中でも飲食・ホテル・観光関連が顕著。加えて原油価格高騰を要因に原材料や包材の値上げ要請続出。利益確保が不安材料。[食料品 山梨]
- ・ 輸出向けは引き合い、発注は活発になってきたが、国内アパレル向けは低調。技能実習生の入国遅れにより深刻な人材不足となっている。[繊維工業 石川]
- ・ 生産量は変化無いが、原紙の値上げ、副資材の値上げ、労務費のアップ等で、採算が悪化。製品の値上げを実行し体質改善していく。[パルプ・紙・紙加工品 愛知]
- ・ まん延防止等重点措置にて営業中止。コロナ禍において全ての業務に支障が出ている。飲食店時短要請協力金、雇用調整助成金で凌いでいるが、今後の不安は拭い切れないのが現状である。[飲食店 三重]
- ・ 全体としては回復途上にあると思うが、今後もコロナウイルスの感染状況により、大きく左右される展開が続く。原材料や商品の不足は続いており、インフレの加速や地政学リスクなども懸念され、今後の見通しは不透明。[卸売業 大阪]
- ・ 1月は予想以上の売上げだったが、2月になり通常の売上げに戻りつつある。コロナの影響でこの先も予想がつかない状況である。又、石油の値上げにより、各原料が、値上げしてきている。[化学 兵庫]
- ・ 工作機械部品の受注増加により、業況は好転した。コロナウイルスの感染拡大による、原材料の高騰や需要の停滞が、今後の懸念である。[輸送用機械器具 岡山]
- ・ 1月にまん延防止等重点措置が適用されてから、人流も減少し外出の機会も少なくなった影響で、外出先の需要が減少している。寝具類も値上がりがあり、仕入の度に少しずつ綿製品を中心に値上げとなり荒利が減少。[小売業 広島]
- ・ 引合いは活発であるが、原材料の仕入価格の上昇が10～15%程になっている。現時点において単価を引上げることは難しいが、今回に限りお客様のご理解を得ながら、7～8%の値上に踏み切っている。[印刷 徳島]
- ・ 原材料価格の上昇の影響がコストの上昇につながっている。コロナの影響で実習生の減少により人員不足も解消されない状況も続いている。今後はウクライナの情勢が経済に与える影響をますます注視していく必要がある。[鉄鋼・非鉄金属 愛媛]
- ・ 長引くコロナ禍が自動車の生産現場にかなり影響を及ぼしていて、新車の入荷が想定外の遅さで、新車の販売から中古車仕入迄の一連の流れが上手く回らず販売の落ち込みが著しいのだが、整備部門は例年並みで推移している。[対個人サービス業 佐賀]
- ・ 飲料も宅配であるため、3月以降需要が見込まれると期待しているが、長引くコロナ禍で不安である。またウクライナ情勢による、ガソリン価格の上昇で、配達経費の増加が発生してきている。[小売業 鹿児島]
- ・ 新型コロナウイルス感染症の第6波により、まん延防止等重点措置が適用され、回復の兆しがみえていた経済状況が、再度休業等の対応をせざるえない取引先がでており、厳しい状況が続いている。[対事業所サービス業 沖縄]

主要DI時系列表

1. 業況判断DI（「好転」-「悪化」 前期比季節調整値）

1-(1) 全産業

産 業	2020年		2021年				2022年	前期差	2022年	今期との差
	7-9月	10-12月	1-3月	4-6月	7-9月	10-12月	1-3月		4-6月見通し	
全産業	▲ 34.0	▲ 27.1	▲ 29.5	▲ 25.8	▲ 28.4	▲ 23.3	▲ 26.6	▲ 3.3	▲ 18.4	8.2
中規模	▲ 30.2	▲ 19.5	▲ 21.2	▲ 15.4	▲ 18.0	▲ 17.3	▲ 16.5	0.8	▲ 7.5	9.0
小規模	▲ 34.9	▲ 29.3	▲ 31.8	▲ 28.8	▲ 31.4	▲ 25.1	▲ 29.5	▲ 4.4	▲ 21.2	8.3
製造業	▲ 39.9	▲ 29.5	▲ 25.0	▲ 17.2	▲ 17.5	▲ 19.7	▲ 17.6	2.1	▲ 11.7	5.9
非製造業	▲ 31.9	▲ 26.5	▲ 31.2	▲ 28.8	▲ 32.1	▲ 24.6	▲ 29.6	▲ 5.0	▲ 20.5	9.1

1-(2) 製造業

業 種	2020年		2021年				2022年	前期差	2022年	今期との差
	7-9月	10-12月	1-3月	4-6月	7-9月	10-12月	1-3月		4-6月見通し	
食料品	▲ 25.9	▲ 23.3	▲ 31.6	▲ 19.7	▲ 26.2	▲ 21.1	▲ 21.8	▲ 0.7	▲ 12.6	9.2
繊維工業	▲ 48.0	▲ 44.2	▲ 41.0	▲ 31.0	▲ 23.8	▲ 30.9	▲ 24.3	6.6	▲ 20.6	3.7
木材・木製品	▲ 46.4	▲ 28.2	▲ 30.9	▲ 7.6	▲ 7.2	▲ 10.9	▲ 9.7	1.2	▲ 19.0	▲ 9.3
家具・装備品	▲ 27.0	▲ 29.9	▲ 27.8	▲ 22.5	▲ 26.4	▲ 25.9	▲ 32.6	▲ 6.7	▲ 22.8	9.8
パルプ・紙・紙加工品	▲ 31.9	▲ 12.4	▲ 9.9	0.9	▲ 1.5	▲ 6.6	▲ 13.7	▲ 7.1	▲ 6.7	7.0
印刷	▲ 52.5	▲ 51.0	▲ 42.8	▲ 36.9	▲ 34.3	▲ 37.3	▲ 29.0	8.3	▲ 30.8	▲ 1.8
化学	▲ 34.5	▲ 10.5	▲ 6.6	▲ 8.0	2.5	▲ 5.6	▲ 14.3	▲ 8.7	7.2	21.5
窯業・土石製品	▲ 36.7	▲ 20.8	▲ 16.5	▲ 22.0	▲ 18.3	▲ 16.4	▲ 17.2	▲ 0.8	▲ 15.2	2.0
鉄鋼・非鉄金属	▲ 29.8	▲ 24.6	▲ 2.2	1.3	▲ 4.7	▲ 8.0	▲ 11.5	▲ 3.5	▲ 9.5	2.0
金属製品	▲ 43.8	▲ 24.7	▲ 15.6	▲ 4.3	▲ 8.2	▲ 15.1	▲ 11.5	3.6	▲ 2.0	9.5
機械器具	▲ 50.1	▲ 34.8	▲ 19.3	▲ 10.6	▲ 5.3	▲ 11.5	▲ 11.8	▲ 0.3	▲ 4.2	7.6
電気・情報通信機械器具・電子部品	▲ 42.2	▲ 23.6	▲ 17.7	▲ 14.5	▲ 10.3	▲ 17.0	▲ 9.2	7.8	▲ 2.5	6.7
輸送用機械器具	▲ 39.3	▲ 19.1	▲ 10.2	▲ 7.9	▲ 1.9	▲ 18.0	▲ 11.6	6.4	4.4	16.0
その他の製造業	▲ 42.5	▲ 29.4	▲ 21.6	▲ 14.0	▲ 17.0	▲ 22.7	▲ 21.9	0.8	▲ 12.0	9.9

1-(3) 非製造業

産 業 ・ 業 種	2020年		2021年				2022年	前期差	2022年	今期との差
	7-9月	10-12月	1-3月	4-6月	7-9月	10-12月	1-3月		4-6月見通し	
建設業	▲ 21.5	▲ 17.1	▲ 14.3	▲ 13.9	▲ 15.9	▲ 15.4	▲ 17.9	▲ 2.5	▲ 20.1	▲ 2.2
総合工事業	▲ 17.9	▲ 13.1	▲ 11.2	▲ 10.9	▲ 15.0	▲ 13.9	▲ 15.2	▲ 1.3	▲ 20.8	▲ 5.6
職別・設備工事業	▲ 26.0	▲ 21.4	▲ 17.4	▲ 17.2	▲ 17.0	▲ 16.8	▲ 20.4	▲ 3.6	▲ 19.3	1.1
卸売業	▲ 37.3	▲ 21.9	▲ 27.7	▲ 19.3	▲ 24.3	▲ 21.9	▲ 21.7	0.2	▲ 8.9	12.8
小売業	▲ 35.8	▲ 32.5	▲ 35.4	▲ 35.3	▲ 40.8	▲ 32.9	▲ 36.6	▲ 3.7	▲ 26.9	9.7
サービス業	▲ 31.4	▲ 26.6	▲ 35.6	▲ 32.3	▲ 33.4	▲ 23.1	▲ 31.3	▲ 8.2	▲ 17.7	13.6
宿泊業	▲ 44.1	▲ 10.5	▲ 53.2	▲ 54.3	▲ 52.6	▲ 26.1	▲ 39.4	▲ 13.3	▲ 8.7	30.7
飲食業	▲ 32.8	▲ 27.0	▲ 51.3	▲ 50.0	▲ 55.0	▲ 22.3	▲ 43.3	▲ 21.0	▲ 15.1	28.2
対個人サービス業	▲ 31.7	▲ 30.8	▲ 32.5	▲ 27.3	▲ 28.1	▲ 24.8	▲ 31.0	▲ 6.2	▲ 21.0	10.0
対個人サービス業（生活関連）	▲ 33.0	▲ 32.3	▲ 36.6	▲ 30.6	▲ 30.5	▲ 24.3	▲ 33.1	▲ 8.8	▲ 21.2	11.9
対個人サービス業（自動車整備その他）	▲ 28.4	▲ 26.0	▲ 20.9	▲ 17.7	▲ 21.8	▲ 26.3	▲ 24.9	1.4	▲ 21.6	3.3
対事業所サービス業	▲ 27.9	▲ 22.8	▲ 23.7	▲ 19.2	▲ 19.1	▲ 21.0	▲ 21.0	0.0	▲ 15.5	5.5
対事業所サービス業（運送・倉庫）	▲ 41.4	▲ 32.1	▲ 42.5	▲ 34.4	▲ 30.1	▲ 32.9	▲ 35.9	▲ 3.0	▲ 17.1	18.8
対事業所サービス業（専門技術その他）	▲ 23.7	▲ 19.9	▲ 18.6	▲ 15.0	▲ 16.1	▲ 17.6	▲ 17.0	0.6	▲ 14.5	2.5
情報通信・広告業	▲ 21.7	▲ 24.5	▲ 22.5	▲ 17.9	▲ 17.5	▲ 8.4	▲ 21.0	▲ 12.6	▲ 9.3	11.7

2. - (1) 売上額DI (「増加」-「減少」 前期比季節調整値)

産 業	2020年		2021年				2022年	前期差
	7-9月	10-12月	1-3月	4-6月	7-9月	10-12月	1-3月	
全産業	▲ 26.6	▲ 24.8	▲ 26.8	▲ 25.4	▲ 26.5	▲ 18.5	▲ 23.5	▲ 5.0
製造業	▲ 34.7	▲ 27.1	▲ 20.7	▲ 14.1	▲ 14.3	▲ 16.0	▲ 13.6	2.4
非製造業	▲ 24.1	▲ 23.9	▲ 28.9	▲ 29.0	▲ 30.6	▲ 19.2	▲ 26.4	▲ 7.2
建設業	▲ 23.5	▲ 18.4	▲ 14.3	▲ 15.3	▲ 19.3	▲ 14.6	▲ 21.3	▲ 6.7
卸売業	▲ 29.7	▲ 17.2	▲ 23.9	▲ 20.4	▲ 24.2	▲ 15.0	▲ 16.9	▲ 1.9
小売業	▲ 26.7	▲ 30.3	▲ 32.6	▲ 34.6	▲ 37.3	▲ 25.1	▲ 29.0	▲ 3.9
サービス業	▲ 21.6	▲ 22.4	▲ 32.8	▲ 31.6	▲ 31.5	▲ 16.9	▲ 28.3	▲ 11.4

2. - (2) 売上単価・客単価DI (「上昇」-「低下」 前期比季節調整値)

産 業	2020年		2021年				2022年	前期差
	7-9月	10-12月	1-3月	4-6月	7-9月	10-12月	1-3月	
全産業	▲ 17.2	▲ 16.6	▲ 17.4	▲ 14.5	▲ 13.2	▲ 10.0	▲ 9.0	1.0
製造業	▲ 12.3	▲ 10.4	▲ 9.4	▲ 3.7	▲ 0.6	1.4	3.1	1.7
非製造業	▲ 19.1	▲ 19.2	▲ 20.6	▲ 18.6	▲ 18.1	▲ 14.5	▲ 13.7	0.8
卸売業	▲ 8.9	▲ 7.3	▲ 3.5	3.4	7.0	15.2	21.9	6.7
小売業	▲ 24.5	▲ 26.2	▲ 24.8	▲ 25.2	▲ 27.0	▲ 21.3	▲ 19.2	2.1
サービス業	▲ 17.2	▲ 15.8	▲ 20.8	▲ 17.6	▲ 16.3	▲ 14.7	▲ 16.1	▲ 1.4

2. - (3) 売上単価・客単価DI (「上昇」-「低下」 前年同期比)

産 業	2020年		2021年				2022年	前期差	2022年 4-6月見通し	今期と の差
	7-9月	10-12月	1-3月	4-6月	7-9月	10-12月	1-3月			
全産業	▲ 28.0	▲ 22.8	▲ 23.7	▲ 12.2	▲ 14.6	▲ 7.4	▲ 9.6	▲ 2.2	▲ 5.7	3.9
製造業	▲ 16.5	▲ 14.8	▲ 11.5	▲ 2.8	0.8	5.9	7.5	1.6	9.8	2.3
非製造業	▲ 32.5	▲ 25.9	▲ 28.6	▲ 15.9	▲ 20.7	▲ 12.7	▲ 16.4	▲ 3.7	▲ 11.7	4.7
建設業	▲ 14.7	▲ 11.8	▲ 8.4	3.7	8.6	20.2	26.3	6.1	30.0	3.7
卸売業	▲ 39.5	▲ 33.0	▲ 33.6	▲ 22.6	▲ 29.7	▲ 21.0	▲ 24.5	▲ 3.5	▲ 20.9	3.6
サービス業	▲ 30.5	▲ 23.2	▲ 28.5	▲ 14.5	▲ 19.6	▲ 12.8	▲ 18.2	▲ 5.4	▲ 12.7	5.5

3. 原材料・商品仕入単価DI (「上昇」-「低下」 前年同期比)

産 業	2020年		2021年				2022年	前期差	2022年 4-6月見通し	今期と の差
	7-9月	10-12月	1-3月	4-6月	7-9月	10-12月	1-3月			
全産業	13.0	13.2	15.6	28.7	35.4	49.1	54.8	5.7	51.8	▲ 3.0
製造業	15.7	17.9	26.6	44.7	53.7	67.3	73.5	6.2	70.0	▲ 3.5
非製造業	12.2	11.6	12.1	23.5	29.7	43.3	49.0	5.7	46.1	▲ 2.9
建設業	24.3	23.3	26.5	47.2	57.8	68.1	73.8	5.7	65.7	▲ 8.1
卸売業	9.3	11.8	17.6	28.4	38.2	51.1	58.5	7.4	60.3	1.8
小売業	4.7	5.0	6.8	16.3	18.8	31.6	38.2	6.6	36.9	▲ 1.3
サービス業	13.8	11.9	9.1	18.5	24.9	40.7	45.2	4.5	42.3	▲ 2.9

4. 在庫水準DI (「過剰」-「不足」 今期の水準)

産 業	2020年		2021年				2022年	前期差
	7-9月	10-12月	1-3月	4-6月	7-9月	10-12月	1-3月	
全産業	11.0	8.3	8.0	8.8	7.6	5.4	6.0	0.6
製造業	10.2	6.2	5.7	4.2	3.9	1.4	2.2	0.8
非製造業	11.5	9.8	9.8	12.3	10.4	8.6	8.8	0.2
建設業	21.8	18.1	16.6	18.4	16.8	13.0	14.0	1.0
小売業	9.0	7.8	8.1	10.8	8.7	7.4	7.5	0.1

5. 採算(経常利益)DI (「好転」-「悪化」 前年同期比)

産 業	2020年		2021年				2022年	前期差	2022年	今期との差
	7-9月	10-12月	1-3月	4-6月	7-9月	10-12月	1-3月		4-6月見通し	
全産業	▲ 55.4	▲ 45.2	▲ 43.8	▲ 27.2	▲ 33.7	▲ 29.6	▲ 39.9	▲ 10.3	▲ 31.8	8.1
製造業	▲ 62.3	▲ 51.9	▲ 42.9	▲ 20.9	▲ 21.0	▲ 20.8	▲ 29.4	▲ 8.6	▲ 23.7	5.7
非製造業	▲ 53.3	▲ 43.1	▲ 44.0	▲ 29.3	▲ 37.9	▲ 32.4	▲ 43.3	▲ 10.9	▲ 34.4	8.9
建設業	▲ 32.9	▲ 28.1	▲ 22.7	▲ 21.7	▲ 27.1	▲ 25.1	▲ 34.6	▲ 9.5	▲ 34.1	0.5
卸売業	▲ 59.6	▲ 46.4	▲ 39.4	▲ 18.7	▲ 25.3	▲ 22.7	▲ 27.0	▲ 4.3	▲ 20.7	6.3
小売業	▲ 54.7	▲ 44.6	▲ 46.2	▲ 36.3	▲ 46.0	▲ 39.8	▲ 49.9	▲ 10.1	▲ 39.3	10.6
サービス業	▲ 59.0	▲ 47.3	▲ 51.8	▲ 29.0	▲ 38.6	▲ 31.5	▲ 44.7	▲ 13.2	▲ 33.3	11.4

6. 資金繰りDI (「好転」-「悪化」 前期比季節調整値)

産 業	2020年		2021年				2022年	前期差
	7-9月	10-12月	1-3月	4-6月	7-9月	10-12月	1-3月	
全産業	▲ 23.6	▲ 19.6	▲ 20.6	▲ 18.4	▲ 19.9	▲ 19.4	▲ 19.9	▲ 0.5
製造業	▲ 27.0	▲ 19.8	▲ 17.4	▲ 14.0	▲ 14.6	▲ 16.9	▲ 15.3	1.6
非製造業	▲ 22.3	▲ 19.5	▲ 21.7	▲ 19.7	▲ 21.7	▲ 20.2	▲ 21.6	▲ 1.4
建設業	▲ 12.5	▲ 10.8	▲ 7.6	▲ 7.1	▲ 9.1	▲ 10.9	▲ 10.9	0.0
卸売業	▲ 19.5	▲ 11.5	▲ 11.6	▲ 10.0	▲ 12.3	▲ 14.2	▲ 12.7	1.5
小売業	▲ 25.2	▲ 22.9	▲ 24.3	▲ 23.9	▲ 28.2	▲ 25.8	▲ 26.5	▲ 0.7
サービス業	▲ 24.8	▲ 22.1	▲ 27.2	▲ 23.5	▲ 23.8	▲ 20.7	▲ 23.4	▲ 2.7

7. 借入難易度 (「容易」-「困難」 前期比季節調整値)

(上段:長期資金、下段:短期資金)

産 業	2020年		2021年				2022年	前期差	2022年	今期との差
	7-9月	10-12月	1-3月	4-6月	7-9月	10-12月	1-3月		4-6月見通し	
全産業	▲ 1.6	▲ 2.3	▲ 2.9	▲ 5.2	▲ 7.1	▲ 6.0	▲ 6.5	▲ 0.5	▲ 7.6	▲ 1.1
	▲ 2.4	▲ 1.9	▲ 2.5	▲ 3.5	▲ 4.6	▲ 4.1	▲ 4.4	▲ 0.3	▲ 5.7	▲ 1.3
製造業	1.0	0.1	▲ 0.4	▲ 1.9	▲ 4.1	▲ 3.9	▲ 3.7	0.2	▲ 4.5	▲ 0.8
	1.2	1.0	0.5	▲ 0.4	▲ 0.6	▲ 1.2	▲ 0.9	0.3	▲ 1.7	▲ 0.8
非製造業	▲ 2.6	▲ 3.1	▲ 3.8	▲ 6.4	▲ 8.2	▲ 6.6	▲ 7.5	▲ 0.9	▲ 8.8	▲ 1.3
	▲ 3.6	▲ 3.0	▲ 3.6	▲ 4.5	▲ 6.1	▲ 4.9	▲ 5.6	▲ 0.7	▲ 6.9	▲ 1.3
建設業	6.9	5.7	5.6	2.7	1.2	1.5	1.7	0.2	▲ 0.4	▲ 2.1
	5.2	5.7	5.8	4.8	4.0	3.4	3.1	▲ 0.3	0.9	▲ 2.2
卸売業	4.6	3.0	4.3	▲ 1.8	▲ 3.0	0.2	▲ 1.1	▲ 1.3	▲ 3.1	▲ 2.0
	2.8	3.0	4.4	1.0	▲ 1.1	1.0	▲ 0.4	▲ 1.4	▲ 1.2	▲ 0.8
小売業	▲ 5.7	▲ 5.7	▲ 6.0	▲ 8.5	▲ 10.8	▲ 9.5	▲ 10.3	▲ 0.8	▲ 11.7	▲ 1.4
	▲ 6.5	▲ 5.5	▲ 6.3	▲ 7.1	▲ 9.1	▲ 7.8	▲ 7.9	▲ 0.1	▲ 9.8	▲ 1.9
サービス業	▲ 6.0	▲ 6.0	▲ 7.7	▲ 9.5	▲ 11.4	▲ 9.2	▲ 10.5	▲ 1.3	▲ 11.1	▲ 0.6
	▲ 7.0	▲ 6.2	▲ 6.8	▲ 7.7	▲ 9.4	▲ 7.5	▲ 8.5	▲ 1.0	▲ 9.5	▲ 1.0

8. 従業員数DI (「増加」-「減少」 前年同期比)

産 業	2020年		2021年				2022年	前期差	2022年	今期との差
	7-9月	10-12月	1-3月	4-6月	7-9月	10-12月	1-3月		4-6月見通し	
全産業	▲ 10.2	▲ 8.4	▲ 9.5	▲ 5.5	▲ 6.2	▲ 5.3	▲ 6.9	▲ 1.6	▲ 3.5	3.4
製造業	▲ 12.3	▲ 11.9	▲ 11.1	▲ 5.7	▲ 7.5	▲ 7.3	▲ 7.9	▲ 0.6	▲ 2.2	5.7
非製造業	▲ 9.4	▲ 7.2	▲ 8.9	▲ 5.5	▲ 5.8	▲ 4.7	▲ 6.6	▲ 1.9	▲ 3.9	2.7
建設業	▲ 4.4	▲ 3.5	▲ 3.9	▲ 0.7	▲ 3.4	▲ 2.8	▲ 3.2	▲ 0.4	▲ 2.6	0.6
卸売業	▲ 7.0	▲ 5.8	▲ 7.6	▲ 5.3	▲ 5.3	▲ 3.6	▲ 6.2	▲ 2.6	▲ 1.0	5.2
小売業	▲ 7.2	▲ 4.9	▲ 7.0	▲ 3.7	▲ 4.0	▲ 3.4	▲ 4.7	▲ 1.3	▲ 3.4	1.3
サービス業	▲ 13.6	▲ 10.8	▲ 12.6	▲ 8.7	▲ 8.2	▲ 6.6	▲ 9.5	▲ 2.9	▲ 5.2	4.3

9. 従業員数過不足DI（「過剰」-「不足」 今期の水準）

産 業	2020年		2021年				2022年	前期差
	7-9月	10-12月	1-3月	4-6月	7-9月	10-12月	1-3月	
全産業	▲ 6.6	▲ 10.9	▲ 9.8	▲ 10.5	▲ 12.7	▲ 17.4	▲ 16.0	1.4
製造業	5.2	0.2	▲ 3.7	▲ 7.0	▲ 10.5	▲ 15.5	▲ 16.9	▲ 1.4
非製造業	▲ 10.5	▲ 14.6	▲ 11.8	▲ 11.8	▲ 13.4	▲ 18.1	▲ 15.8	2.3
建設業	▲ 28.8	▲ 33.3	▲ 31.2	▲ 29.2	▲ 33.4	▲ 35.0	▲ 32.6	2.4
卸売業	1.1	▲ 1.2	▲ 1.6	▲ 4.0	▲ 5.9	▲ 10.4	▲ 9.1	1.3
小売業	▲ 6.2	▲ 8.2	▲ 6.8	▲ 6.6	▲ 5.5	▲ 10.0	▲ 8.6	1.4
サービス業	▲ 8.4	▲ 14.3	▲ 9.2	▲ 9.8	▲ 12.3	▲ 18.3	▲ 15.3	3.0

10. 設備投資動向

設備投資実施企業割合（実施企業／回答企業×100） 単位：%

産 業	2020年		2021年				2022年	来期計画	今期との差
	7-9月	10-12月	1-3月	4-6月	7-9月	10-12月	1-3月	4-6月	
全産業	18.5	19.7	17.2	17.7	17.7	18.3	16.1	17.8	1.7
製造業	19.8	21.1	19.3	19.5	21.3	21.5	20.1	23.2	3.1
建設業	22.2	23.0	21.7	22.9	20.0	20.6	19.2	20.1	0.9
卸売業	20.0	21.1	19.3	19.7	18.0	18.6	19.3	20.6	1.3
小売業	14.3	15.1	12.2	12.4	12.2	12.0	10.2	11.9	1.7
サービス業	18.9	20.7	17.2	17.8	18.2	19.5	15.6	16.7	1.1

11. 生産設備過不足DI（「過剰」-「不足」 今期の水準）

産 業	2020年		2021年				2022年	前期差
	7-9月	10-12月	1-3月	4-6月	7-9月	10-12月	1-3月	
製造業	7.3	4.8	1.1	▲ 1.0	▲ 2.2	▲ 4.6	▲ 4.3	0.3

12. 経営上の問題点

	今期直面している経営上の問題点(構成比)				
	1位(%)	2位(%)	3位(%)	4位(%)	5位(%)
製造業	原材料価格の上昇 34.6	需要の停滞 21.8	従業員の確保難 8.2	生産設備の不足・老朽化 7.8	製品ニーズの変化への対応 6.0
前期	1位 27.7	2位 22.8	4位 8.1	3位 8.9	5位 7.7
前々期	2位 19.0	1位 30.4	5位 7.5	3位 9.7	4位 7.8
建設業	材料価格の上昇 37.0	従業員の確保難 14.2	材料の入手難 9.5	民間需要の停滞 9.1	官公需要の停滞 8.3
前期	1位 32.8	2位 16.5	6位 7.5	3位 9.8	4位 7.8
前々期	1位 24.5	2位 17.0	6位 4.1	3位 14.5	4位 9.0
卸売業	需要の停滞 34.2	仕入単価の上昇 26.7	従業員の確保難 6.3	販売単価の低下・上昇難 5.0	大企業の進出による競争の激化 3.7
前期	1位 35.9	2位 22.2	3位 6.2	4位 5.7	5位 4.1
前々期	1位 41.2	2位 15.8	3位 6.0	4位 4.9	5位 4.2
小売業	需要の停滞 22.3	仕入単価の上昇 16.5	消費者ニーズの変化への対応 14.0	大・中型店の進出による競争の激化 9.0	購買力の他地域への流出 8.4
前期	1位 22.1	3位 13.9	2位 15.3	4位 10.2	5位 9.6
前々期	1位 26.7	5位 7.7	2位 14.6	3位 9.8	4位 8.5
サービス業	需要の停滞 25.5	利用者ニーズの変化への対応 14.8	材料等仕入単価の上昇 13.2	従業員の確保難 8.1	店舗施設の狭隘・老朽化 5.6
前期	1位 24.1	2位 17.5	3位 11.4	4位 8.6	5位 7.0
前々期	1位 30.1	2位 15.6	5位 5.3	3位 7.2	4位 6.6

13. 業況判断DI(地域別)

前期比(季節調整値)

地域・産業	2019年		2020年				2021年				2022年	前期差	
	7-9月	10-12月	1-3月	4-6月	7-9月	10-12月	1-3月	4-6月	7-9月	10-12月	1-3月		
北海道	製造業	▲ 3.7	▲ 5.3	▲ 23.2	▲ 61.7	▲ 26.6	▲ 22.9	▲ 21.7	▲ 12.3	▲ 20.8	▲ 20.3	▲ 16.3	4.0
	建設業	▲ 5.4	▲ 8.6	▲ 12.6	▲ 29.5	▲ 17.8	▲ 11.7	▲ 15.9	▲ 13.1	▲ 11.8	▲ 13.7	▲ 16.7	▲ 3.0
	卸売業	▲ 15.0	▲ 23.2	▲ 21.3	▲ 64.4	▲ 46.4	▲ 27.9	▲ 27.1	▲ 28.8	▲ 35.2	▲ 29.4	▲ 30.1	▲ 0.7
	小売業	▲ 20.2	▲ 28.6	▲ 28.0	▲ 61.9	▲ 34.7	▲ 30.8	▲ 28.1	▲ 29.4	▲ 35.3	▲ 36.6	▲ 34.8	1.8
	サービス業	▲ 13.8	▲ 19.2	▲ 27.5	▲ 63.5	▲ 32.5	▲ 33.4	▲ 42.4	▲ 32.3	▲ 34.3	▲ 26.5	▲ 34.6	▲ 8.1
	全産業	▲ 11.6	▲ 16.8	▲ 22.8	▲ 57.4	▲ 30.3	▲ 26.6	▲ 28.0	▲ 24.1	▲ 27.7	▲ 25.8	▲ 26.5	▲ 0.7
東北	製造業	▲ 21.6	▲ 29.0	▲ 28.2	▲ 65.4	▲ 42.2	▲ 32.5	▲ 34.4	▲ 17.0	▲ 19.6	▲ 22.4	▲ 21.6	0.8
	建設業	▲ 13.7	▲ 7.3	▲ 10.9	▲ 39.1	▲ 27.2	▲ 17.7	▲ 9.1	▲ 18.9	▲ 17.4	▲ 14.5	▲ 18.5	▲ 4.0
	卸売業	▲ 17.9	▲ 27.4	▲ 22.2	▲ 62.4	▲ 33.1	▲ 11.9	▲ 26.6	▲ 16.4	▲ 25.4	▲ 33.1	▲ 20.2	12.9
	小売業	▲ 35.2	▲ 41.4	▲ 39.0	▲ 66.3	▲ 42.3	▲ 38.1	▲ 39.7	▲ 40.5	▲ 48.8	▲ 37.3	▲ 40.8	▲ 3.5
	サービス業	▲ 17.2	▲ 21.7	▲ 24.4	▲ 70.1	▲ 33.6	▲ 30.9	▲ 38.0	▲ 35.9	▲ 39.4	▲ 32.0	▲ 35.0	▲ 3.0
	全産業	▲ 22.3	▲ 27.1	▲ 26.8	▲ 63.4	▲ 36.9	▲ 30.7	▲ 33.0	▲ 29.4	▲ 33.2	▲ 28.9	▲ 29.6	▲ 0.7
関東	製造業	▲ 19.6	▲ 27.8	▲ 26.7	▲ 62.7	▲ 44.2	▲ 30.6	▲ 21.6	▲ 13.5	▲ 15.6	▲ 16.4	▲ 18.5	▲ 2.1
	建設業	2.9	▲ 6.8	▲ 5.8	▲ 32.8	▲ 21.1	▲ 19.1	▲ 15.6	▲ 11.6	▲ 15.7	▲ 17.5	▲ 20.1	▲ 2.6
	卸売業	▲ 15.6	▲ 25.2	▲ 20.4	▲ 62.3	▲ 39.6	▲ 29.0	▲ 28.2	▲ 15.4	▲ 18.1	▲ 17.6	▲ 13.6	4.0
	小売業	▲ 30.5	▲ 38.3	▲ 32.8	▲ 67.9	▲ 38.3	▲ 31.8	▲ 37.7	▲ 30.5	▲ 41.9	▲ 31.0	▲ 36.0	▲ 5.0
	サービス業	▲ 14.6	▲ 22.7	▲ 19.9	▲ 71.9	▲ 32.4	▲ 26.0	▲ 37.5	▲ 29.9	▲ 37.7	▲ 20.4	▲ 29.2	▲ 8.8
	全産業	▲ 17.3	▲ 25.3	▲ 22.8	▲ 63.5	▲ 35.6	▲ 27.3	▲ 30.6	▲ 23.2	▲ 29.5	▲ 21.1	▲ 26.2	▲ 5.1
中部	製造業	▲ 18.9	▲ 29.5	▲ 29.0	▲ 70.3	▲ 43.7	▲ 29.1	▲ 27.3	▲ 19.2	▲ 16.7	▲ 17.5	▲ 17.7	▲ 0.2
	建設業	▲ 1.9	▲ 8.7	▲ 13.6	▲ 39.5	▲ 29.5	▲ 26.8	▲ 22.5	▲ 17.6	▲ 18.3	▲ 14.2	▲ 21.2	▲ 7.0
	卸売業	▲ 20.9	▲ 29.2	▲ 41.1	▲ 66.3	▲ 34.3	▲ 26.7	▲ 32.6	▲ 15.9	▲ 23.1	▲ 16.4	▲ 27.0	▲ 10.6
	小売業	▲ 25.6	▲ 33.2	▲ 29.4	▲ 68.7	▲ 33.9	▲ 30.5	▲ 35.4	▲ 37.8	▲ 38.2	▲ 32.0	▲ 35.4	▲ 3.4
	サービス業	▲ 19.2	▲ 26.8	▲ 21.6	▲ 76.4	▲ 32.7	▲ 27.2	▲ 36.1	▲ 34.8	▲ 37.5	▲ 26.6	▲ 32.0	▲ 5.4
	全産業	▲ 18.7	▲ 27.0	▲ 25.5	▲ 67.6	▲ 35.8	▲ 28.4	▲ 31.4	▲ 27.7	▲ 28.9	▲ 23.3	▲ 26.8	▲ 3.5
近畿	製造業	▲ 14.2	▲ 23.6	▲ 31.2	▲ 68.3	▲ 41.2	▲ 31.0	▲ 25.4	▲ 13.5	▲ 15.6	▲ 20.3	▲ 14.4	5.9
	建設業	0.9	▲ 9.3	▲ 12.0	▲ 36.4	▲ 17.8	▲ 17.1	▲ 15.6	▲ 10.8	▲ 15.2	▲ 19.3	▲ 14.6	4.7
	卸売業	▲ 19.9	▲ 23.5	▲ 32.5	▲ 64.7	▲ 37.9	▲ 10.0	▲ 32.6	▲ 21.7	▲ 20.6	▲ 20.6	▲ 28.9	▲ 8.3
	小売業	▲ 27.0	▲ 35.5	▲ 29.4	▲ 68.0	▲ 34.2	▲ 32.1	▲ 36.9	▲ 38.7	▲ 39.8	▲ 30.9	▲ 36.8	▲ 5.9
	サービス業	▲ 14.6	▲ 24.1	▲ 22.3	▲ 72.6	▲ 29.8	▲ 28.3	▲ 33.1	▲ 32.6	▲ 24.3	▲ 21.7	▲ 29.6	▲ 7.9
	全産業	▲ 15.4	▲ 25.1	▲ 25.6	▲ 65.4	▲ 32.5	▲ 27.5	▲ 29.3	▲ 25.2	▲ 23.5	▲ 23.3	▲ 24.7	▲ 1.4
中国	製造業	▲ 18.6	▲ 25.3	▲ 23.5	▲ 61.2	▲ 35.8	▲ 23.4	▲ 26.8	▲ 15.2	▲ 19.2	▲ 22.4	▲ 13.0	9.4
	建設業	▲ 1.8	▲ 8.5	▲ 4.7	▲ 22.2	▲ 16.8	▲ 17.6	▲ 16.4	▲ 13.6	▲ 20.6	▲ 17.8	▲ 19.4	▲ 1.6
	卸売業	▲ 18.0	▲ 26.6	▲ 24.9	▲ 61.2	▲ 26.8	▲ 16.7	▲ 20.2	▲ 23.6	▲ 24.0	▲ 13.8	▲ 16.7	▲ 2.9
	小売業	▲ 27.1	▲ 35.2	▲ 26.8	▲ 65.1	▲ 30.8	▲ 30.1	▲ 30.4	▲ 37.4	▲ 41.5	▲ 34.0	▲ 37.0	▲ 3.0
	サービス業	▲ 13.5	▲ 16.7	▲ 15.7	▲ 70.4	▲ 19.4	▲ 20.7	▲ 26.1	▲ 29.0	▲ 26.7	▲ 21.9	▲ 30.7	▲ 8.8
	全産業	▲ 16.8	▲ 22.8	▲ 19.3	▲ 59.3	▲ 26.4	▲ 23.2	▲ 25.6	▲ 25.4	▲ 27.2	▲ 24.4	▲ 25.8	▲ 1.4
四国	製造業	▲ 15.6	▲ 21.4	▲ 29.3	▲ 60.9	▲ 35.6	▲ 32.3	▲ 26.2	▲ 23.5	▲ 14.5	▲ 23.1	▲ 23.7	▲ 0.6
	建設業	2.5	▲ 8.3	▲ 5.0	▲ 27.3	▲ 16.2	▲ 16.4	▲ 16.8	▲ 10.6	▲ 13.6	▲ 6.8	▲ 16.8	▲ 10.0
	卸売業	▲ 10.9	▲ 27.5	▲ 23.4	▲ 76.8	▲ 29.4	▲ 19.1	▲ 27.8	▲ 29.7	▲ 34.2	▲ 33.5	▲ 35.9	▲ 2.4
	小売業	▲ 28.4	▲ 35.5	▲ 34.6	▲ 77.5	▲ 38.3	▲ 40.1	▲ 34.4	▲ 33.7	▲ 42.5	▲ 37.0	▲ 41.3	▲ 4.3
	サービス業	▲ 16.7	▲ 23.0	▲ 22.7	▲ 67.2	▲ 32.8	▲ 21.4	▲ 31.4	▲ 32.9	▲ 33.8	▲ 19.7	▲ 34.5	▲ 14.8
	全産業	▲ 16.3	▲ 24.1	▲ 25.1	▲ 64.2	▲ 32.6	▲ 28.0	▲ 28.8	▲ 28.1	▲ 28.0	▲ 24.1	▲ 31.1	▲ 7.0
九州・沖縄	製造業	▲ 15.1	▲ 22.0	▲ 19.8	▲ 66.2	▲ 35.5	▲ 27.6	▲ 21.6	▲ 22.5	▲ 20.8	▲ 22.6	▲ 19.0	3.6
	建設業	0.2	▲ 6.8	▲ 5.4	▲ 29.6	▲ 23.0	▲ 7.5	▲ 7.4	▲ 14.2	▲ 16.2	▲ 11.6	▲ 14.2	▲ 2.6
	卸売業	▲ 22.2	▲ 32.8	▲ 24.9	▲ 61.2	▲ 42.0	▲ 27.7	▲ 25.7	▲ 16.5	▲ 29.6	▲ 18.2	▲ 14.4	3.8
	小売業	▲ 21.2	▲ 29.0	▲ 25.8	▲ 63.6	▲ 35.4	▲ 27.9	▲ 33.1	▲ 34.0	▲ 39.2	▲ 30.3	▲ 33.8	▲ 3.5
	サービス業	▲ 11.6	▲ 16.0	▲ 17.3	▲ 66.3	▲ 35.5	▲ 26.8	▲ 37.7	▲ 33.6	▲ 32.7	▲ 20.6	▲ 31.2	▲ 10.6
	全産業	▲ 13.9	▲ 19.8	▲ 19.1	▲ 60.7	▲ 34.1	▲ 24.1	▲ 28.7	▲ 28.2	▲ 28.9	▲ 22.2	▲ 27.0	▲ 4.8

14. 業況判断DI(都道府県別)

(1) 全産業

前期比(季節調整値)

都道府県	2019年		2020年				2021年				2022年	前期差
	7-9月	10-12月	1-3月	4-6月	7-9月	10-12月	1-3月	4-6月	7-9月	10-12月	1-3月	
全 国	▲ 17.2	▲ 24.4	▲ 23.1	▲ 63.0	▲ 34.0	▲ 27.1	▲ 29.5	▲ 25.8	▲ 28.4	▲ 23.3	▲ 26.6	▲ 3.3
北海道	▲ 11.6	▲ 16.8	▲ 22.8	▲ 57.4	▲ 30.3	▲ 26.6	▲ 28.0	▲ 24.1	▲ 27.7	▲ 25.8	▲ 26.5	▲ 0.7
道南・道央	▲ 12.7	▲ 19.4	▲ 24.6	▲ 63.5	▲ 36.6	▲ 28.0	▲ 26.5	▲ 26.1	▲ 32.4	▲ 29.4	▲ 30.3	▲ 0.9
道北・オホーツク	▲ 8.4	▲ 10.6	▲ 21.2	▲ 38.2	▲ 11.0	▲ 18.1	▲ 22.5	▲ 11.3	▲ 14.1	▲ 8.0	▲ 9.4	▲ 1.4
十勝・釧路・根室	▲ 14.2	▲ 12.4	▲ 17.2	▲ 54.4	▲ 31.6	▲ 28.5	▲ 36.2	▲ 28.8	▲ 28.6	▲ 28.6	▲ 28.6	0.0
東 北	▲ 22.3	▲ 27.1	▲ 26.8	▲ 63.4	▲ 36.9	▲ 30.7	▲ 33.0	▲ 29.4	▲ 33.2	▲ 28.9	▲ 29.6	▲ 0.7
青森県	▲ 21.8	▲ 23.5	▲ 26.2	▲ 57.4	▲ 37.5	▲ 35.0	▲ 32.5	▲ 28.3	▲ 34.2	▲ 33.6	▲ 26.2	7.4
岩手県	▲ 22.2	▲ 29.0	▲ 25.8	▲ 62.4	▲ 38.9	▲ 25.1	▲ 32.6	▲ 28.7	▲ 35.0	▲ 25.1	▲ 36.6	▲ 11.5
宮城県	▲ 25.3	▲ 25.9	▲ 29.4	▲ 72.1	▲ 32.5	▲ 28.5	▲ 32.4	▲ 31.7	▲ 33.9	▲ 28.0	▲ 30.3	▲ 2.3
秋田県	▲ 23.3	▲ 26.2	▲ 29.0	▲ 49.1	▲ 34.3	▲ 23.5	▲ 33.5	▲ 23.4	▲ 31.1	▲ 28.9	▲ 24.9	4.0
山形県	▲ 15.8	▲ 22.2	▲ 23.4	▲ 71.5	▲ 39.0	▲ 36.1	▲ 32.0	▲ 29.9	▲ 24.9	▲ 26.9	▲ 26.5	0.4
福島県	▲ 25.3	▲ 31.2	▲ 27.7	▲ 69.3	▲ 38.8	▲ 33.8	▲ 35.7	▲ 33.7	▲ 38.5	▲ 29.2	▲ 35.2	▲ 6.0
関 東	▲ 17.3	▲ 25.3	▲ 22.8	▲ 63.5	▲ 35.6	▲ 27.3	▲ 30.6	▲ 23.2	▲ 29.5	▲ 21.1	▲ 26.2	▲ 5.1
茨城県	▲ 21.2	▲ 26.3	▲ 23.1	▲ 60.2	▲ 41.0	▲ 35.7	▲ 32.7	▲ 22.2	▲ 35.8	▲ 27.0	▲ 27.7	▲ 0.7
栃木県	▲ 15.2	▲ 28.5	▲ 22.8	▲ 62.4	▲ 41.0	▲ 36.8	▲ 42.7	▲ 30.4	▲ 34.1	▲ 26.0	▲ 30.9	▲ 4.9
群馬県	▲ 15.9	▲ 21.6	▲ 20.8	▲ 60.5	▲ 38.3	▲ 21.0	▲ 27.0	▲ 22.0	▲ 29.1	▲ 28.0	▲ 28.3	▲ 0.3
埼玉県	▲ 14.3	▲ 20.4	▲ 23.1	▲ 65.6	▲ 24.4	▲ 27.5	▲ 24.1	▲ 12.6	▲ 17.8	▲ 13.4	▲ 22.3	▲ 8.9
千葉県	▲ 18.4	▲ 26.7	▲ 20.4	▲ 59.8	▲ 31.7	▲ 27.3	▲ 31.1	▲ 24.9	▲ 31.4	▲ 23.0	▲ 25.9	▲ 2.9
東京都	▲ 11.3	▲ 19.2	▲ 18.2	▲ 66.4	▲ 36.8	▲ 28.7	▲ 32.4	▲ 23.0	▲ 29.4	▲ 19.8	▲ 26.2	▲ 6.4
神奈川県	▲ 17.1	▲ 21.6	▲ 16.9	▲ 58.1	▲ 28.2	▲ 24.7	▲ 30.1	▲ 22.2	▲ 26.6	▲ 18.6	▲ 17.5	1.1
新潟県	▲ 19.0	▲ 31.8	▲ 27.1	▲ 64.8	▲ 39.5	▲ 29.4	▲ 30.6	▲ 22.6	▲ 30.5	▲ 20.2	▲ 27.4	▲ 7.2
山梨県	▲ 29.4	▲ 33.2	▲ 29.0	▲ 65.5	▲ 37.3	▲ 20.1	▲ 25.6	▲ 25.8	▲ 26.4	▲ 21.1	▲ 27.7	▲ 6.6
長野県	▲ 19.1	▲ 31.3	▲ 28.1	▲ 65.9	▲ 43.3	▲ 30.2	▲ 31.7	▲ 26.6	▲ 32.7	▲ 21.6	▲ 31.2	▲ 9.6
静岡県	▲ 16.9	▲ 24.3	▲ 23.5	▲ 62.3	▲ 31.3	▲ 22.3	▲ 26.7	▲ 21.9	▲ 29.3	▲ 17.2	▲ 23.3	▲ 6.1
中 部	▲ 18.7	▲ 27.0	▲ 25.5	▲ 67.6	▲ 35.8	▲ 28.4	▲ 31.4	▲ 27.7	▲ 28.9	▲ 23.3	▲ 26.8	▲ 3.5
富山県	▲ 16.9	▲ 28.9	▲ 24.7	▲ 65.7	▲ 40.1	▲ 30.3	▲ 25.4	▲ 20.9	▲ 22.3	▲ 22.5	▲ 28.4	▲ 5.9
石川県	▲ 20.2	▲ 22.6	▲ 18.3	▲ 74.1	▲ 37.2	▲ 20.3	▲ 26.2	▲ 26.2	▲ 28.7	▲ 25.1	▲ 24.4	0.7
岐阜県	▲ 17.9	▲ 27.6	▲ 29.0	▲ 69.6	▲ 31.9	▲ 29.3	▲ 33.0	▲ 28.3	▲ 30.8	▲ 27.4	▲ 27.1	0.3
愛知県	▲ 16.8	▲ 27.2	▲ 25.2	▲ 69.5	▲ 33.8	▲ 29.6	▲ 31.6	▲ 29.0	▲ 29.3	▲ 20.4	▲ 26.8	▲ 6.4
三重県	▲ 20.9	▲ 27.4	▲ 27.3	▲ 62.5	▲ 36.7	▲ 29.2	▲ 37.0	▲ 32.9	▲ 30.8	▲ 23.8	▲ 28.4	▲ 4.6
近 畿	▲ 15.4	▲ 25.1	▲ 25.6	▲ 65.4	▲ 32.5	▲ 27.5	▲ 29.3	▲ 25.2	▲ 23.5	▲ 23.3	▲ 24.7	▲ 1.4
福井県	▲ 13.1	▲ 26.0	▲ 18.8	▲ 73.6	▲ 34.1	▲ 23.1	▲ 27.2	▲ 20.7	▲ 30.8	▲ 25.6	▲ 24.2	1.4
滋賀県	▲ 15.8	▲ 25.3	▲ 30.5	▲ 62.8	▲ 35.9	▲ 26.8	▲ 27.5	▲ 22.8	▲ 27.6	▲ 21.5	▲ 24.1	▲ 2.6
京都府	▲ 14.2	▲ 23.9	▲ 26.3	▲ 67.8	▲ 26.3	▲ 29.5	▲ 29.0	▲ 24.4	▲ 19.5	▲ 22.5	▲ 24.4	▲ 1.9
大阪府	▲ 17.0	▲ 26.3	▲ 28.8	▲ 66.7	▲ 38.7	▲ 30.2	▲ 33.4	▲ 27.0	▲ 27.0	▲ 29.6	▲ 28.6	1.0
兵庫県	▲ 11.9	▲ 21.5	▲ 20.1	▲ 65.8	▲ 37.8	▲ 22.8	▲ 26.0	▲ 24.2	▲ 19.5	▲ 17.1	▲ 20.6	▲ 3.5
奈良県	▲ 20.9	▲ 26.1	▲ 23.6	▲ 59.9	▲ 23.9	▲ 27.0	▲ 26.7	▲ 31.2	▲ 23.6	▲ 22.7	▲ 21.5	1.2
和歌山県	▲ 19.1	▲ 23.4	▲ 30.2	▲ 57.9	▲ 26.8	▲ 26.8	▲ 31.1	▲ 21.9	▲ 19.9	▲ 16.6	▲ 27.7	▲ 11.1
中 国	▲ 16.8	▲ 22.8	▲ 19.3	▲ 59.3	▲ 26.4	▲ 23.2	▲ 25.6	▲ 25.4	▲ 27.2	▲ 24.4	▲ 25.8	▲ 1.4
鳥取県	▲ 16.2	▲ 20.2	▲ 15.7	▲ 67.3	▲ 29.2	▲ 20.1	▲ 31.2	▲ 24.7	▲ 26.6	▲ 18.9	▲ 22.8	▲ 3.9
島根県	▲ 17.8	▲ 26.7	▲ 24.7	▲ 64.4	▲ 31.4	▲ 20.8	▲ 25.9	▲ 23.9	▲ 34.0	▲ 22.6	▲ 26.7	▲ 4.1
岡山県	▲ 15.4	▲ 24.0	▲ 16.8	▲ 56.9	▲ 29.4	▲ 23.7	▲ 25.2	▲ 23.9	▲ 29.2	▲ 25.4	▲ 22.3	3.1
広島県	▲ 12.9	▲ 19.8	▲ 19.0	▲ 56.8	▲ 17.2	▲ 23.3	▲ 21.9	▲ 30.1	▲ 24.3	▲ 25.0	▲ 30.2	▲ 5.2
山口県	▲ 21.0	▲ 23.6	▲ 20.2	▲ 54.6	▲ 27.8	▲ 25.6	▲ 26.4	▲ 23.0	▲ 25.2	▲ 26.8	▲ 24.9	1.9
四 国	▲ 16.3	▲ 24.1	▲ 25.1	▲ 64.2	▲ 32.6	▲ 28.0	▲ 28.8	▲ 28.1	▲ 28.0	▲ 24.1	▲ 31.1	▲ 7.0
徳島県	▲ 16.4	▲ 26.7	▲ 31.2	▲ 66.4	▲ 33.4	▲ 30.6	▲ 31.6	▲ 21.6	▲ 24.5	▲ 19.9	▲ 24.4	▲ 4.5
香川県	▲ 20.1	▲ 25.0	▲ 28.3	▲ 65.0	▲ 40.3	▲ 36.9	▲ 33.3	▲ 31.4	▲ 28.0	▲ 25.3	▲ 34.3	▲ 9.0
愛媛県	▲ 15.9	▲ 23.6	▲ 23.3	▲ 63.1	▲ 29.6	▲ 25.9	▲ 29.2	▲ 31.5	▲ 31.7	▲ 26.1	▲ 35.5	▲ 9.4
高知県	▲ 13.6	▲ 20.8	▲ 16.3	▲ 61.7	▲ 27.6	▲ 16.8	▲ 18.4	▲ 25.2	▲ 27.0	▲ 24.1	▲ 28.5	▲ 4.4
九州・沖縄	▲ 13.9	▲ 19.8	▲ 19.1	▲ 60.7	▲ 34.1	▲ 24.1	▲ 28.7	▲ 28.2	▲ 28.9	▲ 22.2	▲ 27.0	▲ 4.8
福岡県	▲ 12.3	▲ 16.8	▲ 18.1	▲ 59.9	▲ 23.9	▲ 24.7	▲ 28.7	▲ 26.2	▲ 25.2	▲ 21.7	▲ 22.2	▲ 0.5
佐賀県	▲ 18.0	▲ 23.4	▲ 20.1	▲ 58.6	▲ 32.6	▲ 25.6	▲ 26.4	▲ 24.2	▲ 30.5	▲ 20.3	▲ 25.1	▲ 4.8
長崎県	▲ 21.6	▲ 29.0	▲ 25.9	▲ 60.8	▲ 40.0	▲ 29.6	▲ 39.0	▲ 37.8	▲ 38.5	▲ 33.4	▲ 38.7	▲ 5.3
熊本県	▲ 16.2	▲ 21.0	▲ 21.7	▲ 58.5	▲ 34.4	▲ 22.1	▲ 18.8	▲ 25.8	▲ 25.3	▲ 19.8	▲ 31.4	▲ 11.6
大分県	▲ 15.3	▲ 24.1	▲ 21.6	▲ 69.8	▲ 37.9	▲ 28.3	▲ 31.0	▲ 29.9	▲ 30.2	▲ 28.8	▲ 30.8	▲ 2.0
宮崎県	▲ 12.5	▲ 16.3	▲ 14.4	▲ 52.0	▲ 33.1	▲ 18.5	▲ 24.7	▲ 22.4	▲ 21.9	▲ 14.4	▲ 21.4	▲ 7.0
鹿児島県	▲ 15.8	▲ 29.0	▲ 20.5	▲ 61.5	▲ 39.5	▲ 30.4	▲ 29.5	▲ 29.8	▲ 31.6	▲ 27.5	▲ 26.4	1.1
沖縄県	4.5	▲ 3.3	▲ 7.4	▲ 63.6	▲ 38.3	▲ 15.6	▲ 26.3	▲ 29.8	▲ 33.1	▲ 9.6	▲ 18.4	▲ 8.8

14. 業況判断DI(都道府県別)

(2) 製造業

前期比(季節調整値)

都道府県	2019年		2020年				2021年33. 1				▲ 2022年	前期差
	7-9月	10-12月	1-3月	4-6月	7-9月	10-12月	1-3月	4-6月	7-9月	10-12月	1-3月	
全 国	▲ 17.0	▲ 25.3	▲ 26.7	▲ 65.2	▲ 39.9	▲ 29.5	▲ 25.0	▲ 17.2	▲ 17.5	▲ 19.7	▲ 17.6	2.1
北海道	▲ 3.7	▲ 5.3	▲ 23.2	▲ 61.7	▲ 26.6	▲ 22.9	▲ 21.7	▲ 12.3	▲ 20.8	▲ 20.3	▲ 16.3	4.0
道南・道央	▲ 4.6	▲ 12.6	▲ 23.0	▲ 65.0	▲ 37.3	▲ 24.0	▲ 15.3	▲ 15.3	▲ 27.4	▲ 25.2	▲ 19.7	5.5
道北・オホーツク	1.6	6.5	▲ 24.1	▲ 51.2	2.7	▲ 16.8	▲ 25.9	10.7	▲ 3.4	0.2	14.2	14.0
十勝・釧路・根室	▲ 21.4	9.6	▲ 9.9	▲ 56.0	▲ 38.8	▲ 29.6	▲ 32.6	▲ 26.6	▲ 32.4	▲ 25.9	▲ 32.3	▲ 6.4
東 北	▲ 21.6	▲ 29.0	▲ 28.2	▲ 65.4	▲ 42.2	▲ 32.5	▲ 34.4	▲ 17.0	▲ 19.6	▲ 22.4	▲ 21.6	0.8
青森県	▲ 16.2	▲ 19.4	▲ 18.1	▲ 53.9	▲ 35.6	▲ 37.6	▲ 47.0	▲ 24.7	▲ 17.1	▲ 2.6	▲ 3.7	▲ 1.1
岩手県	▲ 11.6	▲ 26.9	▲ 29.8	▲ 70.4	▲ 39.7	▲ 26.6	▲ 30.1	▲ 13.7	▲ 19.3	▲ 26.3	▲ 23.6	2.7
宮城県	▲ 35.1	▲ 32.3	▲ 24.8	▲ 71.6	▲ 46.8	▲ 33.3	▲ 34.6	▲ 23.0	▲ 25.7	▲ 31.6	▲ 25.0	6.6
秋田県	▲ 18.3	▲ 27.5	▲ 32.9	▲ 43.7	▲ 42.4	▲ 25.5	▲ 43.6	▲ 10.8	▲ 28.8	▲ 20.4	▲ 21.1	▲ 0.7
山形県	▲ 18.8	▲ 24.4	▲ 29.7	▲ 78.4	▲ 49.9	▲ 45.7	▲ 35.0	▲ 25.1	▲ 6.6	▲ 14.8	▲ 18.4	▲ 3.6
福島県	▲ 25.8	▲ 38.6	▲ 31.4	▲ 72.6	▲ 37.7	▲ 29.9	▲ 24.9	▲ 10.9	▲ 17.2	▲ 31.4	▲ 32.1	▲ 0.7
関 東	▲ 19.6	▲ 27.8	▲ 26.7	▲ 62.7	▲ 44.2	▲ 30.6	▲ 21.6	▲ 13.5	▲ 15.6	▲ 16.4	▲ 18.5	▲ 2.1
茨城県	▲ 18.6	▲ 24.1	▲ 22.1	▲ 61.0	▲ 48.5	▲ 34.7	▲ 21.9	▲ 19.5	▲ 25.0	▲ 25.8	▲ 23.8	2.0
栃木県	▲ 6.5	▲ 18.7	▲ 24.5	▲ 74.9	▲ 40.3	▲ 37.6	▲ 31.3	▲ 15.0	▲ 19.2	▲ 15.6	▲ 15.8	▲ 0.2
群馬県	▲ 12.4	▲ 21.7	▲ 20.8	▲ 58.7	▲ 51.5	▲ 31.6	▲ 24.4	▲ 16.8	▲ 17.8	▲ 27.1	▲ 33.1	▲ 6.0
埼玉県	▲ 15.0	▲ 22.4	▲ 27.6	▲ 59.3	▲ 43.0	▲ 26.8	▲ 19.8	2.7	1.6	▲ 0.8	▲ 14.6	▲ 13.8
千葉県	▲ 11.8	▲ 20.8	▲ 22.7	▲ 52.8	▲ 36.5	▲ 23.3	▲ 20.4	▲ 9.9	▲ 23.9	▲ 12.8	▲ 13.7	▲ 0.9
東京都	▲ 21.9	▲ 30.4	▲ 32.3	▲ 66.3	▲ 49.5	▲ 38.5	▲ 31.2	▲ 28.8	▲ 33.2	▲ 24.3	▲ 32.0	▲ 7.7
神奈川県	▲ 31.5	▲ 33.4	▲ 31.4	▲ 63.6	▲ 43.5	▲ 34.5	▲ 34.0	▲ 16.3	▲ 11.0	▲ 18.9	▲ 11.0	7.9
新潟県	▲ 16.8	▲ 33.0	▲ 25.4	▲ 59.3	▲ 34.9	▲ 27.2	▲ 18.1	▲ 12.1	▲ 15.4	▲ 15.3	▲ 10.6	4.7
山梨県	▲ 28.4	▲ 38.5	▲ 27.6	▲ 64.4	▲ 40.2	▲ 19.3	▲ 8.6	▲ 13.6	▲ 8.5	▲ 10.7	▲ 6.7	4.0
長野県	▲ 26.0	▲ 33.1	▲ 28.9	▲ 59.1	▲ 56.7	▲ 30.5	▲ 12.6	2.1	0.8	▲ 5.5	▲ 15.2	▲ 9.7
静岡県	▲ 23.5	▲ 25.7	▲ 27.9	▲ 68.2	▲ 38.6	▲ 30.8	▲ 16.3	▲ 12.5	▲ 10.6	▲ 20.0	▲ 25.5	▲ 5.5
中 部	▲ 18.9	▲ 29.5	▲ 29.0	▲ 70.3	▲ 43.7	▲ 29.1	▲ 27.3	▲ 19.2	▲ 16.7	▲ 17.5	▲ 17.7	▲ 0.2
富山県	▲ 20.2	▲ 30.5	▲ 26.4	▲ 63.8	▲ 43.5	▲ 27.6	▲ 16.8	▲ 11.8	▲ 7.0	▲ 18.8	▲ 13.7	5.1
石川県	▲ 17.3	▲ 21.7	▲ 26.4	▲ 73.0	▲ 42.8	▲ 25.5	▲ 19.1	▲ 9.9	▲ 10.4	▲ 23.7	▲ 8.1	15.6
岐阜県	▲ 22.0	▲ 31.9	▲ 39.1	▲ 74.7	▲ 45.0	▲ 33.6	▲ 30.0	▲ 15.3	▲ 11.6	▲ 25.3	▲ 18.9	6.4
愛知県	▲ 18.3	▲ 33.2	▲ 27.9	▲ 75.7	▲ 39.5	▲ 25.6	▲ 28.8	▲ 20.3	▲ 24.4	▲ 11.3	▲ 18.5	▲ 7.2
三重県	▲ 14.8	▲ 27.5	▲ 22.7	▲ 60.3	▲ 48.3	▲ 36.4	▲ 34.2	▲ 32.0	▲ 21.1	▲ 17.9	▲ 20.4	▲ 2.5
近 畿	▲ 14.2	▲ 23.6	▲ 31.2	▲ 68.3	▲ 41.2	▲ 31.0	▲ 25.4	▲ 13.5	▲ 15.6	▲ 20.3	▲ 14.4	5.9
福井県	▲ 6.1	▲ 23.3	▲ 24.9	▲ 80.8	▲ 42.6	▲ 22.0	▲ 25.9	▲ 7.3	▲ 20.4	▲ 28.6	▲ 17.0	11.6
滋賀県	▲ 17.3	▲ 28.1	▲ 48.1	▲ 72.1	▲ 52.2	▲ 35.0	▲ 24.3	▲ 30.0	▲ 25.5	▲ 20.6	▲ 23.1	▲ 2.5
京都府	▲ 20.1	▲ 30.4	▲ 34.2	▲ 67.6	▲ 33.5	▲ 32.3	▲ 26.3	▲ 2.6	0.5	▲ 9.1	▲ 9.7	▲ 0.6
大阪府	▲ 10.6	▲ 25.3	▲ 38.6	▲ 64.1	▲ 43.1	▲ 35.1	▲ 33.6	▲ 18.3	▲ 26.0	▲ 28.7	▲ 27.3	1.4
兵庫県	▲ 7.4	▲ 19.7	▲ 23.7	▲ 75.2	▲ 50.9	▲ 30.2	▲ 22.2	▲ 10.0	▲ 12.7	▲ 23.0	▲ 7.0	16.0
奈良県	▲ 30.7	▲ 12.4	▲ 24.4	▲ 55.5	▲ 27.6	▲ 22.1	▲ 16.5	▲ 14.6	▲ 19.4	▲ 14.1	▲ 0.7	13.4
和歌山県	▲ 13.3	▲ 23.0	▲ 25.1	▲ 65.6	▲ 40.6	▲ 32.5	▲ 25.2	▲ 0.3	▲ 4.1	▲ 4.6	▲ 5.5	▲ 0.9
中 国	▲ 18.6	▲ 25.3	▲ 23.5	▲ 61.2	▲ 35.8	▲ 23.4	▲ 26.8	▲ 15.2	▲ 19.2	▲ 22.4	▲ 13.0	9.4
鳥取県	▲ 15.1	▲ 25.4	▲ 25.2	▲ 73.8	▲ 44.9	▲ 0.4	▲ 20.8	▲ 3.9	▲ 10.4	▲ 10.4	▲ 13.4	▲ 3.0
島根県	▲ 14.4	▲ 24.6	▲ 29.1	▲ 69.5	▲ 34.7	▲ 26.9	▲ 20.5	▲ 16.8	▲ 17.4	▲ 16.1	▲ 9.6	6.5
岡山県	▲ 18.4	▲ 38.0	▲ 25.2	▲ 65.4	▲ 43.0	▲ 23.2	▲ 27.3	▲ 9.5	▲ 18.7	▲ 26.1	▲ 14.0	12.1
広島県	▲ 16.3	▲ 18.4	▲ 23.1	▲ 61.5	▲ 28.8	▲ 27.9	▲ 26.0	▲ 22.9	▲ 8.9	▲ 18.1	▲ 15.7	2.4
山口県	▲ 23.9	▲ 21.7	▲ 22.0	▲ 39.9	▲ 29.4	▲ 31.1	▲ 40.8	▲ 16.8	▲ 37.5	▲ 32.7	▲ 22.3	10.4
四 国	▲ 15.6	▲ 21.4	▲ 29.3	▲ 60.9	▲ 35.6	▲ 32.3	▲ 26.2	▲ 23.5	▲ 14.5	▲ 23.1	▲ 23.7	▲ 0.6
徳島県	▲ 21.5	▲ 23.2	▲ 38.3	▲ 64.7	▲ 34.4	▲ 33.0	▲ 27.0	▲ 20.6	▲ 17.3	▲ 29.1	▲ 17.5	11.6
香川県	▲ 14.8	▲ 22.8	▲ 27.2	▲ 67.6	▲ 41.6	▲ 41.1	▲ 36.8	▲ 35.0	▲ 12.6	▲ 22.6	▲ 25.0	▲ 2.4
愛媛県	▲ 15.0	▲ 26.0	▲ 34.2	▲ 59.1	▲ 40.1	▲ 29.9	▲ 31.5	▲ 24.3	▲ 26.5	▲ 20.9	▲ 30.5	▲ 9.6
高知県	▲ 9.9	▲ 4.3	▲ 14.7	▲ 51.0	▲ 21.1	▲ 19.7	▲ 5.0	▲ 11.4	7.6	▲ 16.9	▲ 20.0	▲ 3.1
九州・沖縄	▲ 15.1	▲ 22.0	▲ 19.8	▲ 66.2	▲ 35.5	▲ 27.6	▲ 21.6	▲ 22.5	▲ 20.8	▲ 22.6	▲ 19.0	3.6
福岡県	▲ 11.3	▲ 15.9	▲ 21.8	▲ 56.3	▲ 24.8	▲ 30.5	▲ 21.6	▲ 17.2	▲ 3.6	▲ 17.1	▲ 15.2	1.9
佐賀県	▲ 23.2	▲ 36.7	▲ 35.8	▲ 75.8	▲ 30.3	▲ 33.5	▲ 22.7	▲ 22.0	▲ 28.0	▲ 24.4	▲ 21.7	2.7
長崎県	▲ 23.0	▲ 42.6	▲ 18.1	▲ 70.3	▲ 41.9	▲ 29.8	▲ 34.1	▲ 44.3	▲ 36.4	▲ 43.4	▲ 36.0	7.4
熊本県	▲ 17.0	▲ 23.0	▲ 23.9	▲ 59.3	▲ 36.5	▲ 22.2	▲ 12.9	▲ 22.5	▲ 15.2	▲ 30.2	▲ 29.8	0.4
大分県	▲ 27.4	▲ 16.8	▲ 29.6	▲ 73.1	▲ 37.1	▲ 23.6	▲ 16.5	▲ 21.6	▲ 22.4	▲ 17.3	▲ 18.8	▲ 1.5
宮崎県	▲ 5.1	▲ 18.9	▲ 18.6	▲ 54.4	▲ 38.0	▲ 18.8	▲ 24.4	▲ 8.5	▲ 14.6	▲ 11.6	▲ 9.3	2.3
鹿児島県	▲ 13.0	▲ 20.4	▲ 16.4	▲ 67.4	▲ 38.0	▲ 29.2	▲ 25.4	▲ 22.1	▲ 18.9	▲ 27.2	▲ 17.3	9.9
沖縄県	1.4	▲ 3.7	▲ 1.3	▲ 77.7	▲ 40.4	▲ 25.8	▲ 28.4	▲ 26.2	▲ 34.1	▲ 11.0	▲ 20.7	▲ 9.7

14. 業況判断DI(都道府県別)

(3) 非製造業

前期比(季節調整値)

都道府県	2019年		2020年				2021年				2022年	前期差
	7-9月	10-12月	1-3月	4-6月	7-9月	10-12月	1-3月	4-6月	7-9月	10-12月	1-3月	
全 国	▲ 16.9	▲ 24.1	▲ 22.0	▲ 62.4	▲ 31.9	▲ 26.5	▲ 31.2	▲ 28.8	▲ 32.1	▲ 24.6	▲ 29.6	▲ 5.0
北海道	▲ 14.2	▲ 19.6	▲ 22.8	▲ 56.0	▲ 31.9	▲ 27.2	▲ 29.8	▲ 27.2	▲ 29.9	▲ 27.0	▲ 29.6	▲ 2.6
道南・道央	▲ 15.1	▲ 21.5	▲ 24.9	▲ 62.9	▲ 36.4	▲ 29.1	▲ 29.9	▲ 29.3	▲ 34.6	▲ 30.4	▲ 33.3	▲ 2.9
道北・オホーツク	▲ 11.2	▲ 16.4	▲ 20.3	▲ 34.2	▲ 15.5	▲ 18.4	▲ 21.5	▲ 18.4	▲ 18.0	▲ 10.7	▲ 17.0	▲ 6.3
十勝・釧路・根室	▲ 13.9	▲ 16.1	▲ 18.4	▲ 53.7	▲ 31.6	▲ 27.8	▲ 36.8	▲ 28.5	▲ 29.3	▲ 28.5	▲ 27.8	0.7
東 北	▲ 22.2	▲ 26.3	▲ 26.6	▲ 63.0	▲ 34.9	▲ 30.1	▲ 32.7	▲ 33.1	▲ 37.3	▲ 31.1	▲ 32.7	▲ 1.6
青森県	▲ 22.9	▲ 24.4	▲ 28.7	▲ 58.2	▲ 37.7	▲ 34.1	▲ 29.4	▲ 29.5	▲ 38.7	▲ 41.6	▲ 32.0	9.6
岩手県	▲ 25.6	▲ 30.2	▲ 24.3	▲ 59.6	▲ 38.6	▲ 24.4	▲ 33.4	▲ 33.4	▲ 40.1	▲ 24.6	▲ 40.6	▲ 16.0
宮城県	▲ 22.5	▲ 24.1	▲ 30.6	▲ 71.8	▲ 28.5	▲ 27.1	▲ 31.7	▲ 33.9	▲ 36.9	▲ 26.4	▲ 32.9	▲ 6.5
秋田県	▲ 24.6	▲ 26.3	▲ 27.3	▲ 51.2	▲ 31.0	▲ 23.4	▲ 29.4	▲ 27.7	▲ 33.0	▲ 32.8	▲ 25.9	6.9
山形県	▲ 15.6	▲ 21.5	▲ 21.3	▲ 68.7	▲ 36.8	▲ 33.0	▲ 30.9	▲ 31.0	▲ 31.3	▲ 30.6	▲ 28.4	2.2
福島県	▲ 24.8	▲ 29.1	▲ 26.7	▲ 68.6	▲ 38.6	▲ 35.2	▲ 39.0	▲ 41.0	▲ 45.2	▲ 28.9	▲ 36.3	▲ 7.4
関 東	▲ 16.9	▲ 24.9	▲ 21.3	▲ 63.1	▲ 33.2	▲ 26.7	▲ 33.0	▲ 25.6	▲ 33.8	▲ 22.7	▲ 28.4	▲ 5.7
茨城県	▲ 22.1	▲ 27.2	▲ 23.6	▲ 59.9	▲ 37.9	▲ 36.1	▲ 37.1	▲ 23.1	▲ 39.4	▲ 27.9	▲ 29.6	▲ 1.7
栃木県	▲ 18.5	▲ 32.3	▲ 22.4	▲ 57.8	▲ 41.0	▲ 36.3	▲ 47.3	▲ 36.1	▲ 38.6	▲ 31.1	▲ 36.5	▲ 5.4
群馬県	▲ 17.0	▲ 21.5	▲ 20.6	▲ 61.4	▲ 33.2	▲ 17.1	▲ 27.8	▲ 23.7	▲ 33.1	▲ 29.5	▲ 26.3	3.2
埼玉県	▲ 14.1	▲ 19.6	▲ 21.7	▲ 67.6	▲ 18.0	▲ 27.6	▲ 25.6	▲ 17.6	▲ 24.8	▲ 16.8	▲ 24.6	▲ 7.8
千葉県	▲ 19.7	▲ 28.2	▲ 19.8	▲ 61.2	▲ 30.6	▲ 28.5	▲ 33.3	▲ 27.6	▲ 32.9	▲ 25.3	▲ 29.3	▲ 4.0
東京都	▲ 8.6	▲ 16.0	▲ 14.2	▲ 66.4	▲ 33.5	▲ 25.8	▲ 32.6	▲ 21.5	▲ 28.3	▲ 18.5	▲ 24.5	▲ 6.0
神奈川県	▲ 12.5	▲ 18.6	▲ 13.3	▲ 57.1	▲ 23.3	▲ 22.3	▲ 29.3	▲ 24.3	▲ 30.1	▲ 18.6	▲ 19.8	▲ 1.2
新潟県	▲ 19.8	▲ 31.0	▲ 28.2	▲ 67.4	▲ 41.1	▲ 29.9	▲ 35.7	▲ 26.9	▲ 36.6	▲ 22.2	▲ 33.8	▲ 11.6
山梨県	▲ 30.1	▲ 31.1	▲ 29.7	▲ 65.6	▲ 36.5	▲ 20.1	▲ 32.3	▲ 30.3	▲ 32.3	▲ 25.2	▲ 35.3	▲ 10.1
長野県	▲ 16.9	▲ 31.4	▲ 27.9	▲ 67.6	▲ 39.3	▲ 30.9	▲ 37.3	▲ 33.9	▲ 41.6	▲ 26.3	▲ 35.8	▲ 9.5
静岡県	▲ 13.8	▲ 23.9	▲ 21.7	▲ 60.1	▲ 28.1	▲ 18.9	▲ 31.0	▲ 25.6	▲ 37.5	▲ 15.8	▲ 22.7	▲ 6.9
中 部	▲ 18.1	▲ 26.1	▲ 24.5	▲ 67.0	▲ 32.3	▲ 28.3	▲ 33.2	▲ 31.4	▲ 32.9	▲ 25.5	▲ 30.9	▲ 5.4
富山県	▲ 16.0	▲ 28.2	▲ 23.9	▲ 66.1	▲ 39.1	▲ 31.4	▲ 29.2	▲ 25.0	▲ 30.0	▲ 23.9	▲ 34.7	▲ 10.8
石川県	▲ 21.1	▲ 23.3	▲ 15.6	▲ 74.3	▲ 35.4	▲ 19.3	▲ 27.8	▲ 30.6	▲ 33.9	▲ 25.5	▲ 28.6	▲ 3.1
岐阜県	▲ 17.0	▲ 25.9	▲ 25.5	▲ 67.6	▲ 27.8	▲ 27.8	▲ 34.0	▲ 32.5	▲ 37.4	▲ 28.0	▲ 29.4	▲ 1.4
愛知県	▲ 16.1	▲ 24.7	▲ 24.3	▲ 67.1	▲ 31.5	▲ 31.0	▲ 33.1	▲ 32.8	▲ 31.7	▲ 23.8	▲ 30.9	▲ 7.1
三重県	▲ 22.3	▲ 28.1	▲ 28.8	▲ 62.8	▲ 32.3	▲ 27.6	▲ 37.9	▲ 33.3	▲ 32.9	▲ 25.9	▲ 31.2	▲ 5.3
近 畿	▲ 16.0	▲ 25.6	▲ 23.4	▲ 64.1	▲ 29.6	▲ 26.3	▲ 30.7	▲ 29.5	▲ 26.8	▲ 24.6	▲ 28.7	▲ 4.1
福井県	▲ 15.0	▲ 26.6	▲ 17.1	▲ 71.7	▲ 30.6	▲ 23.3	▲ 27.8	▲ 25.7	▲ 33.9	▲ 24.5	▲ 26.2	▲ 1.7
滋賀県	▲ 15.0	▲ 24.7	▲ 25.0	▲ 58.9	▲ 29.8	▲ 24.3	▲ 29.3	▲ 19.3	▲ 28.5	▲ 21.5	▲ 25.0	▲ 3.5
京都府	▲ 12.2	▲ 21.1	▲ 23.2	▲ 67.4	▲ 23.9	▲ 28.2	▲ 30.4	▲ 32.7	▲ 27.1	▲ 27.7	▲ 30.2	▲ 2.5
大阪府	▲ 19.2	▲ 26.8	▲ 25.7	▲ 66.9	▲ 36.9	▲ 28.5	▲ 34.1	▲ 30.1	▲ 28.0	▲ 29.6	▲ 29.5	0.1
兵庫県	▲ 11.9	▲ 23.3	▲ 18.7	▲ 62.9	▲ 31.1	▲ 21.3	▲ 27.3	▲ 29.8	▲ 20.2	▲ 16.9	▲ 25.4	▲ 8.5
奈良県	▲ 18.4	▲ 31.1	▲ 23.1	▲ 60.6	▲ 24.4	▲ 28.2	▲ 30.8	▲ 37.4	▲ 27.9	▲ 25.7	▲ 30.4	▲ 4.7
和歌山県	▲ 21.1	▲ 23.8	▲ 32.2	▲ 54.8	▲ 22.6	▲ 25.0	▲ 33.3	▲ 29.1	▲ 24.8	▲ 20.5	▲ 35.4	▲ 14.9
中 国	▲ 16.1	▲ 22.1	▲ 18.1	▲ 58.9	▲ 23.1	▲ 23.1	▲ 25.2	▲ 28.6	▲ 29.9	▲ 25.0	▲ 29.7	▲ 4.7
鳥取県	▲ 16.4	▲ 19.1	▲ 12.9	▲ 65.7	▲ 24.3	▲ 26.1	▲ 33.8	▲ 30.9	▲ 30.9	▲ 20.9	▲ 26.1	▲ 5.2
島根県	▲ 18.8	▲ 26.7	▲ 24.1	▲ 63.1	▲ 30.4	▲ 18.4	▲ 28.0	▲ 25.7	▲ 38.5	▲ 24.4	▲ 32.0	▲ 7.6
岡山県	▲ 13.8	▲ 18.7	▲ 13.4	▲ 52.8	▲ 23.2	▲ 24.7	▲ 24.4	▲ 30.0	▲ 34.0	▲ 25.5	▲ 26.5	▲ 1.0
広島県	▲ 12.1	▲ 19.8	▲ 18.0	▲ 55.0	▲ 13.4	▲ 21.3	▲ 21.2	▲ 32.2	▲ 29.6	▲ 26.6	▲ 34.8	▲ 8.2
山口県	▲ 20.4	▲ 23.8	▲ 19.9	▲ 58.2	▲ 27.4	▲ 23.9	▲ 22.9	▲ 24.1	▲ 22.5	▲ 25.0	▲ 27.1	▲ 2.1
四 国	▲ 17.0	▲ 25.0	▲ 23.7	▲ 65.1	▲ 31.7	▲ 26.4	▲ 29.7	▲ 29.5	▲ 32.8	▲ 24.4	▲ 33.6	▲ 9.2
徳島県	▲ 15.1	▲ 27.5	▲ 28.6	▲ 66.6	▲ 33.9	▲ 29.4	▲ 33.2	▲ 22.0	▲ 27.0	▲ 16.4	▲ 25.8	▲ 9.4
香川県	▲ 22.0	▲ 26.1	▲ 28.7	▲ 63.9	▲ 39.9	▲ 35.7	▲ 32.0	▲ 29.6	▲ 34.3	▲ 26.1	▲ 37.0	▲ 10.9
愛媛県	▲ 15.3	▲ 22.6	▲ 20.0	▲ 65.1	▲ 24.9	▲ 24.3	▲ 29.0	▲ 35.0	▲ 33.2	▲ 27.8	▲ 37.9	▲ 10.1
高知県	▲ 14.9	▲ 24.7	▲ 17.7	▲ 65.0	▲ 29.9	▲ 14.7	▲ 23.8	▲ 29.4	▲ 38.1	▲ 26.4	▲ 32.0	▲ 5.6
九州・沖縄	▲ 13.7	▲ 19.3	▲ 18.7	▲ 58.9	▲ 34.0	▲ 23.3	▲ 30.5	▲ 29.4	▲ 32.5	▲ 22.1	▲ 28.9	▲ 6.8
福岡県	▲ 12.4	▲ 16.8	▲ 18.0	▲ 60.6	▲ 23.4	▲ 23.0	▲ 31.2	▲ 28.3	▲ 30.6	▲ 22.7	▲ 24.7	▲ 2.0
佐賀県	▲ 16.0	▲ 18.7	▲ 16.8	▲ 54.3	▲ 32.6	▲ 22.2	▲ 29.1	▲ 25.2	▲ 30.1	▲ 19.0	▲ 27.0	▲ 8.0
長崎県	▲ 20.9	▲ 26.3	▲ 27.8	▲ 58.1	▲ 39.0	▲ 30.6	▲ 40.0	▲ 35.7	▲ 38.3	▲ 32.7	▲ 38.8	▲ 6.1
熊本県	▲ 15.2	▲ 19.5	▲ 22.5	▲ 58.0	▲ 32.8	▲ 21.2	▲ 22.8	▲ 26.6	▲ 28.5	▲ 15.4	▲ 35.0	▲ 19.6
大分県	▲ 12.8	▲ 25.2	▲ 19.9	▲ 68.7	▲ 38.8	▲ 28.7	▲ 35.5	▲ 32.1	▲ 32.5	▲ 31.6	▲ 34.1	▲ 2.5
宮崎県	▲ 14.9	▲ 16.7	▲ 13.8	▲ 48.7	▲ 31.5	▲ 19.8	▲ 25.7	▲ 25.1	▲ 24.5	▲ 16.9	▲ 25.3	▲ 8.4
鹿児島県	▲ 16.6	▲ 31.9	▲ 22.0	▲ 59.8	▲ 39.8	▲ 30.8	▲ 31.0	▲ 33.2	▲ 36.0	▲ 27.2	▲ 29.9	▲ 2.7
沖縄県	5.5	▲ 3.0	▲ 8.9	▲ 60.2	▲ 37.7	▲ 12.3	▲ 25.7	▲ 31.1	▲ 32.3	▲ 8.4	▲ 17.6	▲ 9.2